



FIT-jelentés :: 2015

Intézményi jelentés

10. évfolyam

**Dugonics András Piarista Gimnázium,
Alapfokú Művészeti Iskola és Kollégium**

6724 Szeged, Bálint Sándor utca 14.

OM azonosító: 029752



EMBERI ERŐFORRÁSOK
MINISZTERIUMA

● KTATÁSI HIVATAL



Köznevelési Mérés
Értékelési Osztály

Létszám adatok

A telephelyek kódtáblázata

A	001 - Dugonics András Piarista Gimnázium, Alapfokú Művészeti Iskola és Kollégium (6 évfolyamos gimnázium) (6724 Szeged, Bálint Sándor utca 14.)
B	001 - Dugonics András Piarista Gimnázium, Alapfokú Művészeti Iskola és Kollégium (4 évfolyamos gimnázium) (6724 Szeged, Bálint Sándor utca 14.)

Az intézmény létszámadatai a 10. évfolyamon

A telephely kódja	Képzési típus	Tanulók száma						
		Összesen	SNI tanulók	Mentesült tanulók	BTMN tanulók	HHH tanulók	Jelentésre jogosult tanulók	A jelentésben szereplők
A	6 évfolyamos gimnázium	28	0	0	0	0	28	28
B	4 évfolyamos gimnázium	58	4	0	3	0	55	52
Összesen		86	4	0	3	0	83	80

A korábbi mérésekben eredménnyel rendelkezőkre vonatkozó létszám adatok

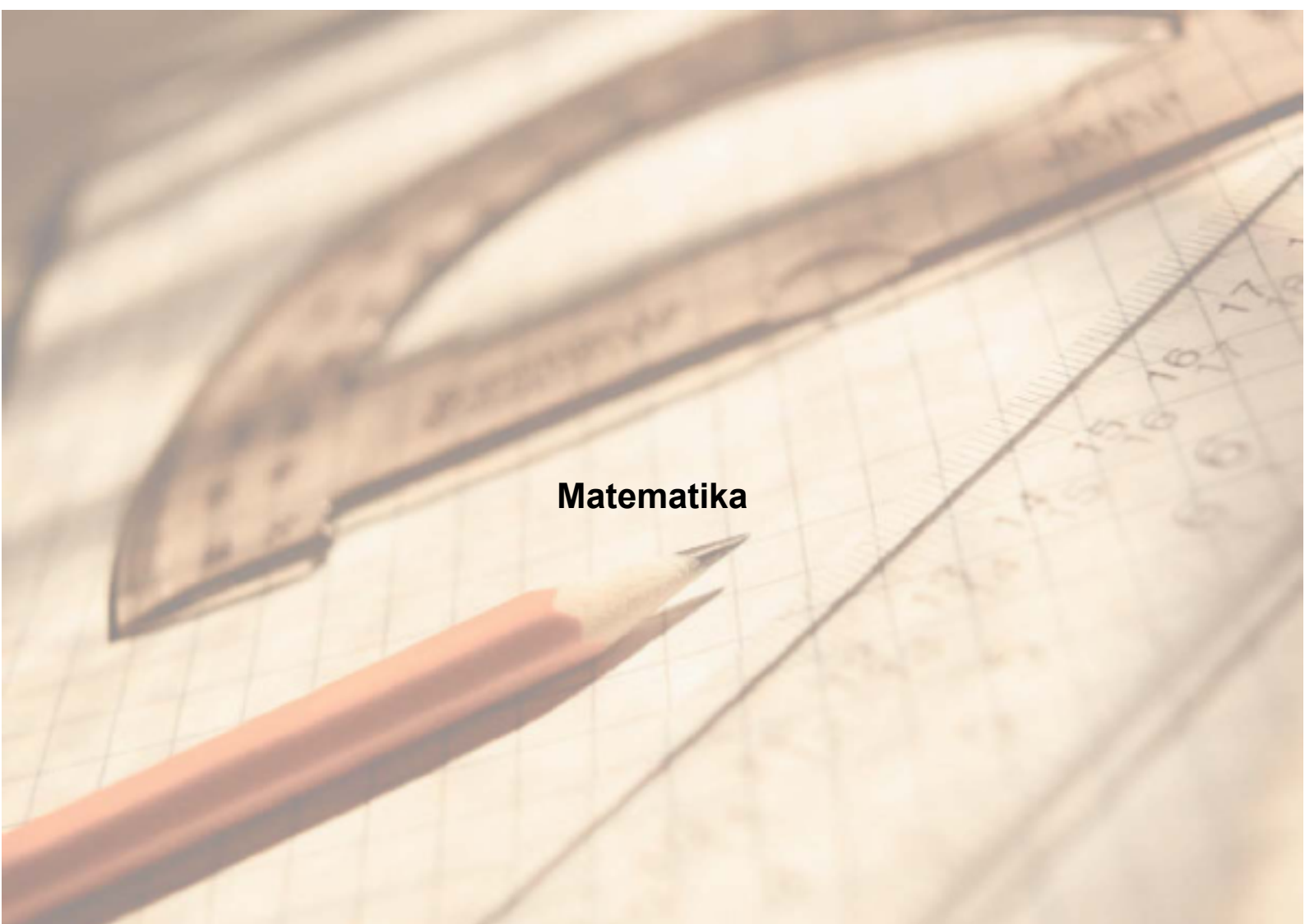
A telephely kódja	Képzési típus	Tanulók száma		A telephelynek van-e az előzetes eredmény alapján becsült várható eredménye?
		Ebben a jelentésben szereplők (előző táblázat utolsó oszlopa)	Ebből a 2013-as mérésben eredménnyel rendelkeznek	
A	6 évfolyamos gimnázium	28	28	Van
B	4 évfolyamos gimnázium	52	45	Van
Összesen		80	73	

A Tanulói háttérkérdőívre és a családháttér-indexre vonatkozó létszám adatok

A telephely kódja	Képzési típus	Tanulók száma			A telephelynek van-e CSH-indexe?
		Jelentésre jogosultak	Tanulói kérdőívet kitöltötte	Van CSH-indexe	
A	6 évfolyamos gimnázium	28	28	27	Van
B	4 évfolyamos gimnázium	55	42	34	Nincs
Összesen		83	70	61	

Az intézmény jelentésre jogosult tanulóinak előző év végi matematikajegye

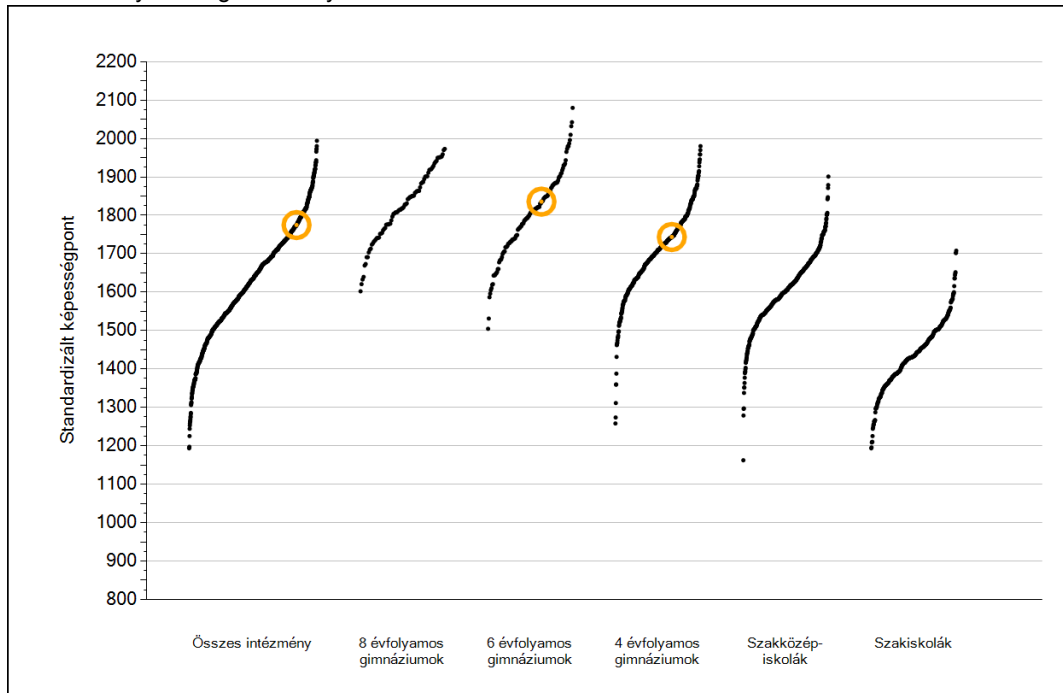
A telephely kódja	Képzési típus	Szerepel-e a jelentésben?	Előző év végi matematikajegy					Összesen	
			-	1	2	3	4		5
A	6 évfolyamos gimnázium	Jelentésben szereplők	0	0	7	11	7	3	28
		Jelentésben nem szereplők	0	0	0	0	0	0	0
B	4 évfolyamos gimnázium	Jelentésben szereplők	1	0	17	18	7	9	52
		Jelentésben nem szereplők	0	0	3	0	0	0	3
Összesen		Jelentésben szereplők	1	0	24	29	14	12	80
		Jelentésben nem szereplők	0	0	3	0	0	0	3



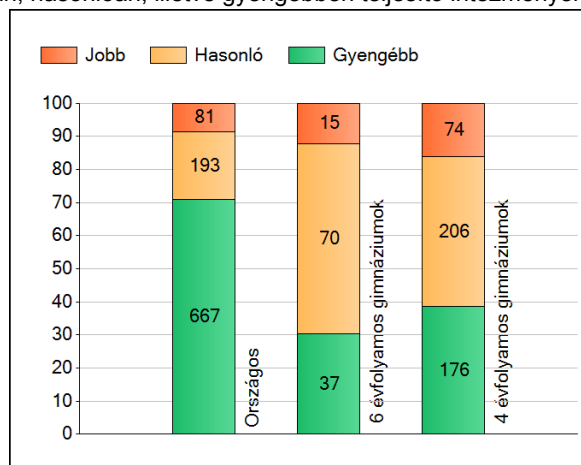
Matematika

1a Átlageredmények

Az intézmények átlageredményeinek összehasonlítása



A szignifikánsan jobban, hasonlóan, illetve gyengébben teljesítő intézmények száma és aránya (%)



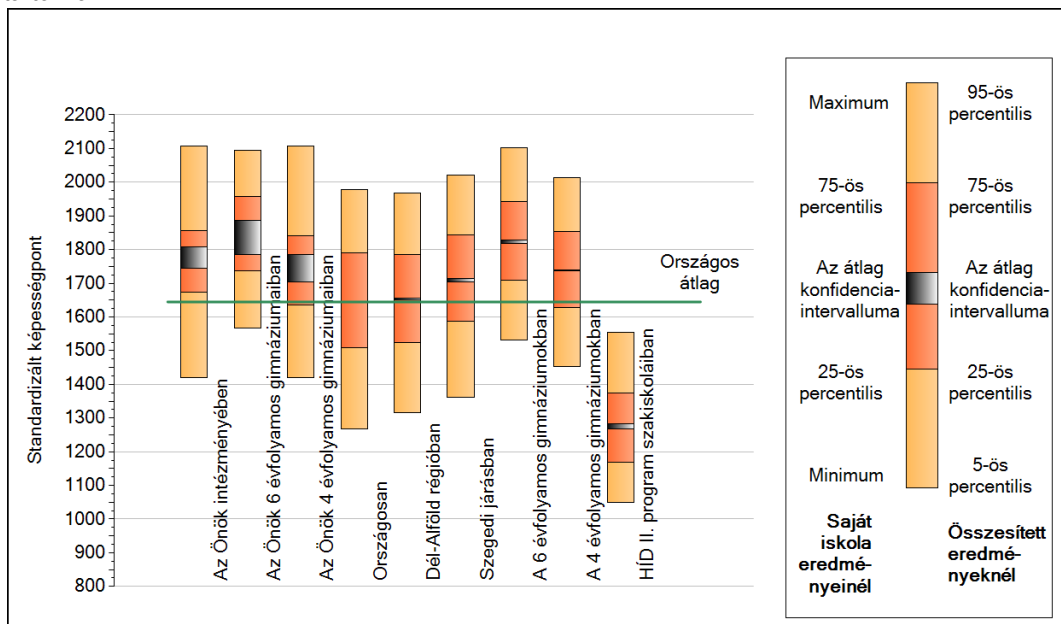
A tanulók átlageredménye és az átlag megbízhatósági tartománya (konfidencia-intervalluma)

Az Önök intézményében	1775 (1744;1807)
Az Önök 6 évfolyamos gimnáziumaiban	1836 (1785;1887)
Az Önök 4 évfolyamos gimnáziumaiban	1744 (1704;1784)
Országosan	1645 (1644;1646)
8 évfolyamos gimnáziumokban	1837 (1832;1842)
6 évfolyamos gimnáziumokban	1823 (1818;1828)
4 évfolyamos gimnáziumokban	1738 (1736;1740)
Szakközépiskolákban	1633 (1631;1634)
Szakiskolákban	1432 (1429;1435)
HÍD II. program szakiskoláiban	1276 (1268;1283)

1b

A képességeloszlás néhány jellemzője

A tanulók képességeloszlása az Önök intézményében és azokban a részpopulációkban, amelyekbe Önök is tartoznak

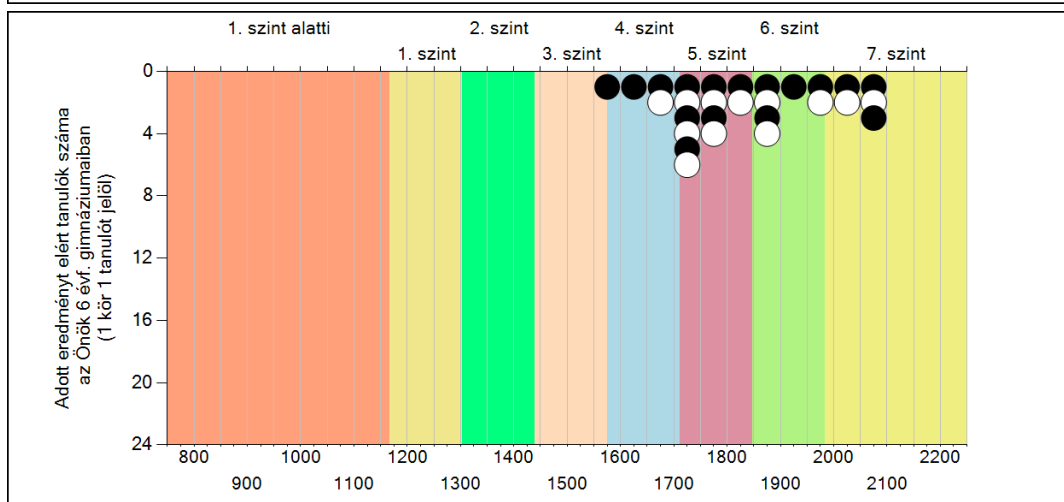
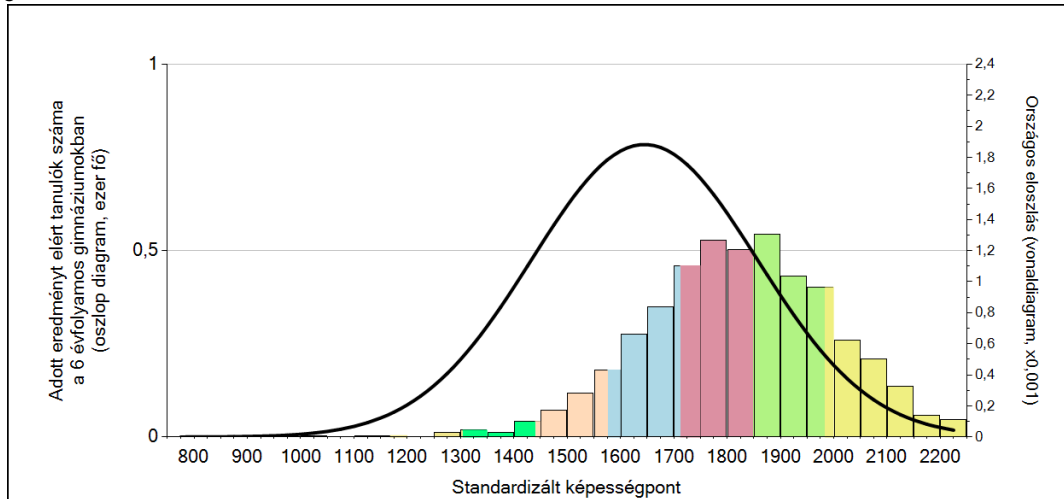


A tanulók képességeloszlása az egyes részpopulációkban

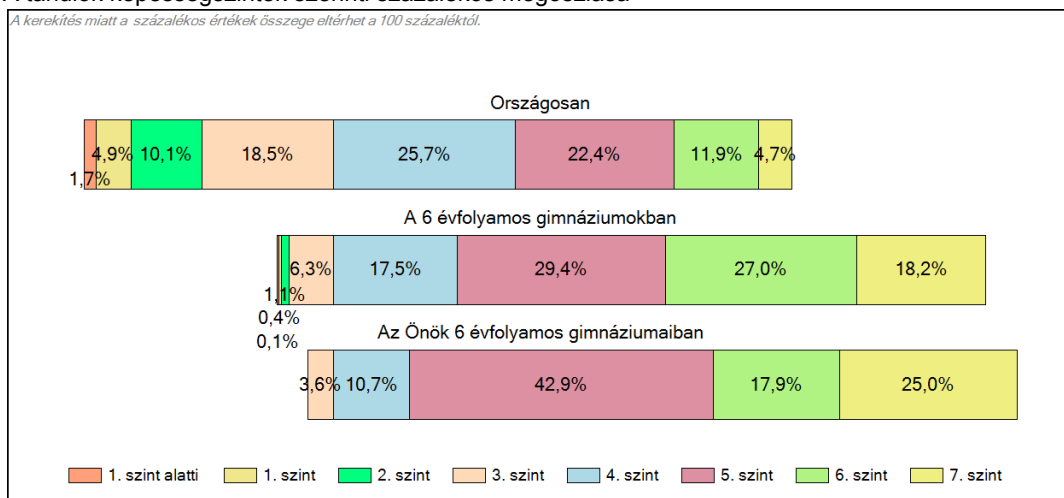
	Min. / 5-ös perc.	25-ös perc.	Átlag	(konf. int.)	75-ös perc.	Max. / 95-ös perc.
Az Önök intézményében	1420	1673	1775	(1744;1807)	1855	2108
Az Önök 6 évfolyamos gimnáziumaiban	1566	1737	1836	(1785;1887)	1958	2096
Az Önök 4 évfolyamos gimnáziumaiban	1420	1634	1744	(1704;1784)	1841	2108
Országosan	1269	1510	1645	(1644;1646)	1790	1978
Dél-Alföld régióban	1317	1525	1654	(1651;1656)	1786	1968
Szegedi járásban	1361	1587	1709	(1704;1715)	1843	2022
A 6 évfolyamos gimnáziumokban	1532	1710	1823	(1818;1828)	1943	2101
A 4 évfolyamos gimnáziumokban	1452	1628	1738	(1736;1740)	1854	2014
HÍD II. program szakiskoláiban	1049	1170	1276	(1268;1283)	1373	1554

1c Képességeloszlás

Az országos eloszlás, valamint a tanulók eredményei a 6 évfolyamos gimnáziumokban és az Önök 6 évfolyamos gimnáziumaiban

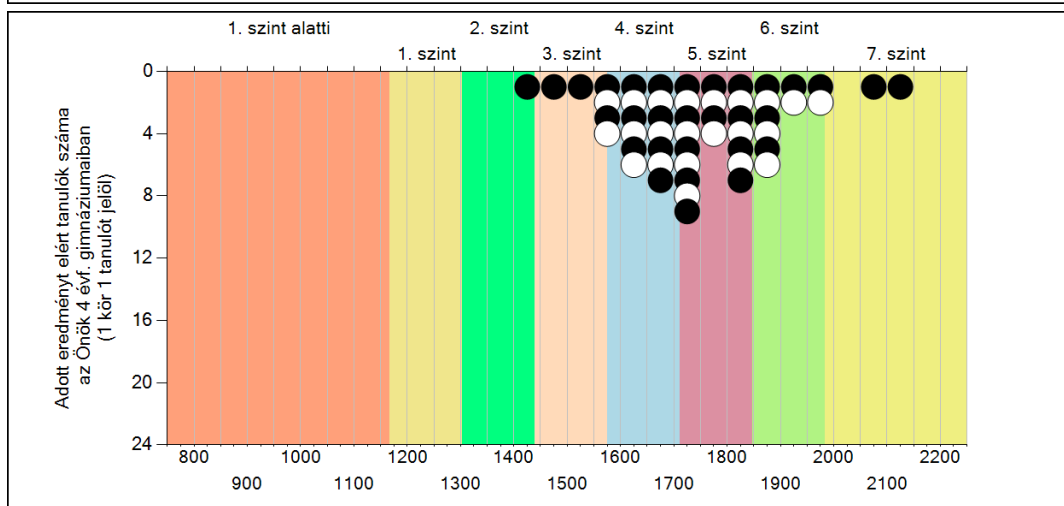
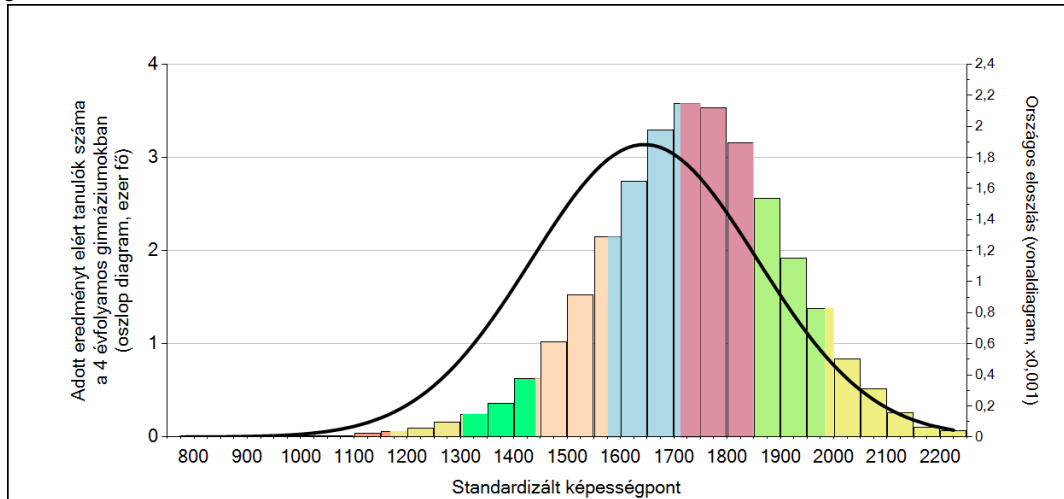


A tanulók képességszintek szerinti százalékos megoszlása

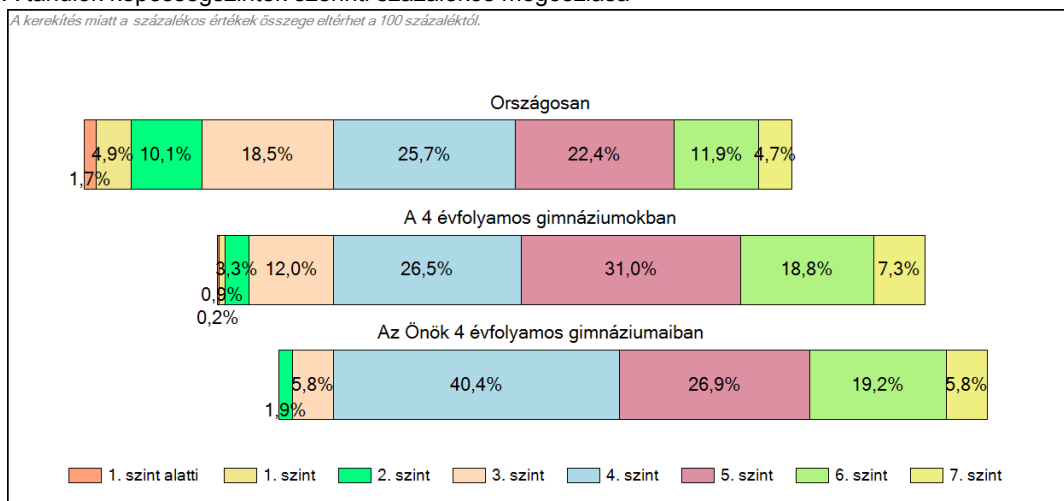


1c Képességeloszlás

Az országos eloszlás, valamint a tanulók eredményei a 4 évfolyamos gimnáziumokban és az Önök 4 évfolyamos gimnáziumaiban

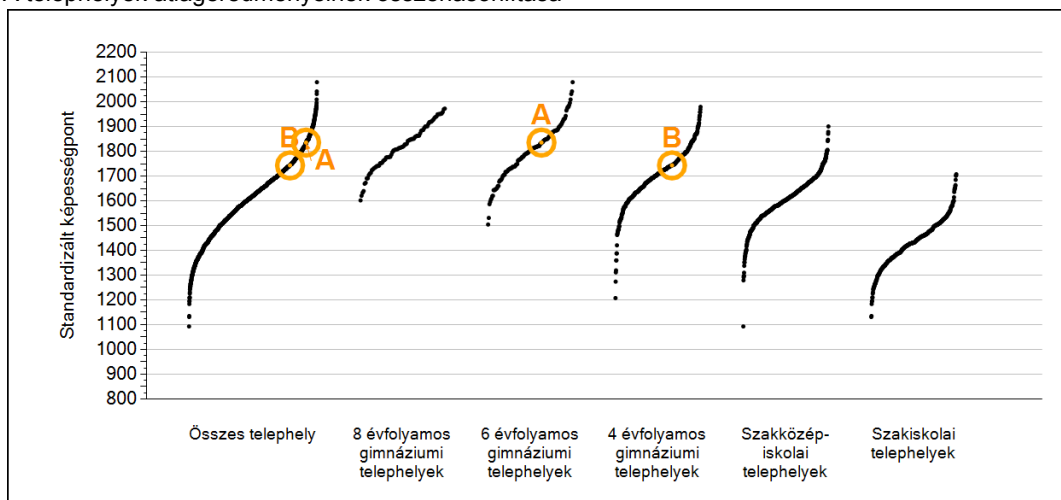


A tanulók képességszintek szerinti százalékos megoszlása



2a Átlageredmények telephelyenként

A telephelyek átlageredményeinek összehasonlítása



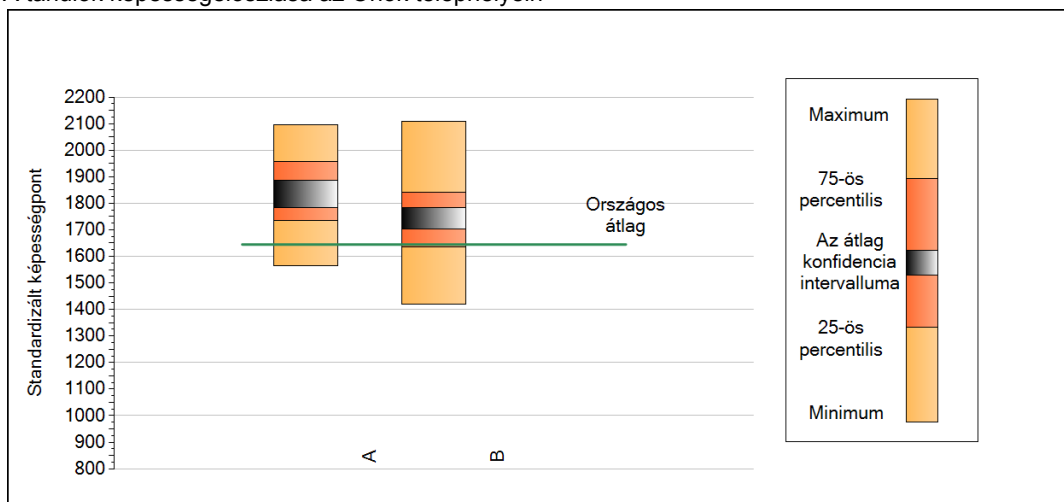
A tanulók képességeloszlása az Önök telephelyein

A telephely	1836 (1785;1887)
B telephely	1744 (1704;1784)

2b

A képességeloszlás néhány jellemzője telephelyenként

A tanulók képességeloszlása az Önök telephelyein

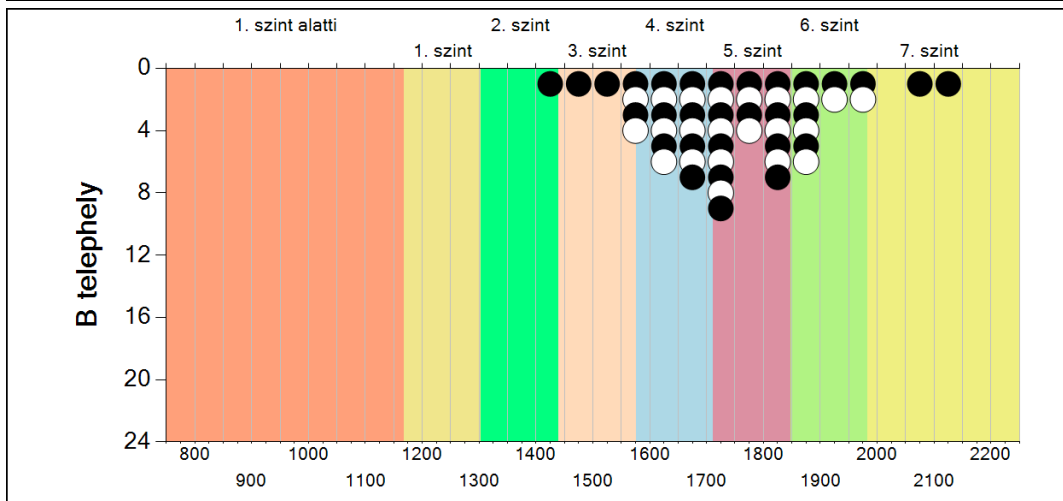
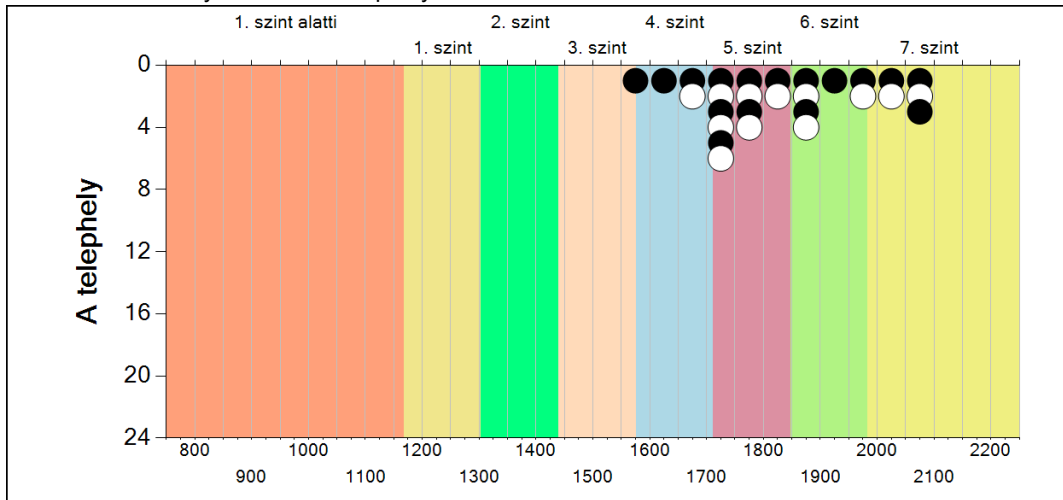


A tanulók képességeloszlása az Önök telephelyein

	Minimum	25 percent.	Átlag (konf. int.)	75 percent.	Maximum
A telephely	1566	1737	1836 (1785; 1887)	1958	2096
B telephely	1420	1634	1744 (1704; 1784)	1841	2108

2c A képességeloszlás telephelyenként

A tanulók eredményei az Önök telephelyein

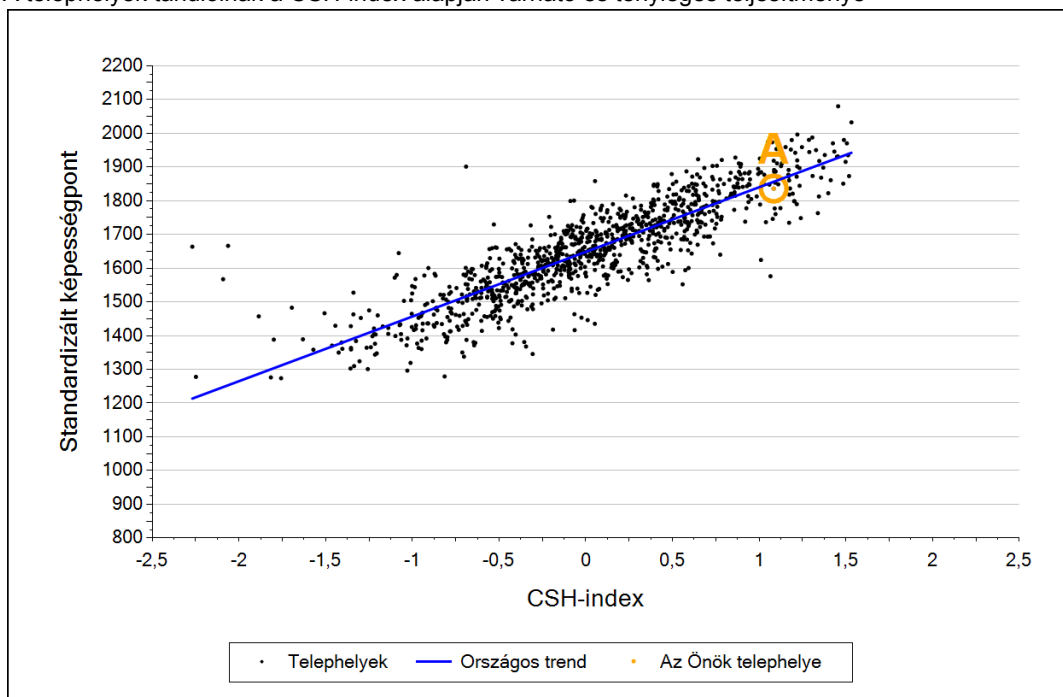


Matematika

3a

Átlageredmény a CSH-index tükrében telephelyenként*

A telephelyek tanulóinak a CSH-index alapján várható és tényleges teljesítménye



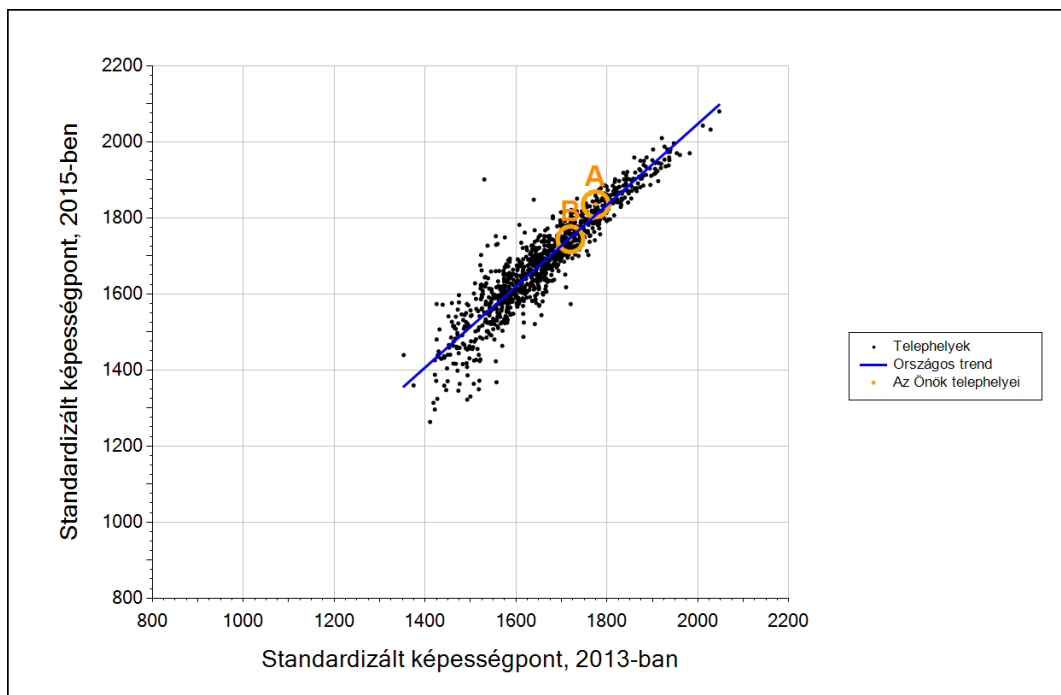
Telephelyeik eredménye a regressziós becslés alapján várható eredmény tükrében

A telephely	A telephely tényleges eredménye	1836	(1785;1887)
	Várható eredmény a tanulók átlagos CSH-indexe alapján	1856	
	(a tényleges eredmény ettől nem különbözik szignifikánsan)		
B telephely	A telephely tényleges eredménye	1744	(1704;1784)
	Várható eredmény a tanulók átlagos CSH-indexe alapján	-	
A telephely CSH-indexének számításához nem áll rendelkezésre elegendő adat. Legfeljebb a tanulók kétharmadának volt családhátér-indexe a telephelyen.			

* Csak azok a telephelyek szerepelnek az ábrákon, amelyeken legalább a diákok kétharmadára és legalább tíz tanulóra kiszámítható a CSH-index, és a CSH-indexszel rendelkező diákok átlaga beleesik az összes diák képességátlagának konfidencia-intervallumába mindkét felmért terület esetében.

3b

Átlageredmény a tanulók korábbi eredményének tükrében telephelyenként*



Telephelyeik eredménye a regressziós becslés alapján várható eredmény tükrében

A telephely	Telephelyük 2015-ös átlageredménye	1836	(1785;1887)
	A telephely tanulóinak 2013-as átlageredménye	1775	(1725;1828)
	Várható eredmény az összes telephelyre illesztett regressziós egyenes alapján	1807	
	(a tényleges eredmény ettől nem különbözik szignifikánsan)		
B telephely	Telephelyük 2015-ös átlageredménye	1744	(1704;1784)
	A telephely tanulóinak 2013-as átlageredménye	1720	(1677;1747)
	Várható eredmény az összes telephelyre illesztett regressziós egyenes alapján	1748	
	(a tényleges eredmény ettől nem különbözik szignifikánsan)		

* Csak azok a telephelyek szerepelnek az ábrán, amelyek esetében legalább a tanulók kétharmada és legalább tíz tanuló megírta a két évvel korábbi mérést, és amelyeken a korábbi eredménnyel rendelkező diákok e mérésbeli átlaga beleesik az összes diák e mérésben elért képességátlagának konfidenciaintervallumába mindkét területen.

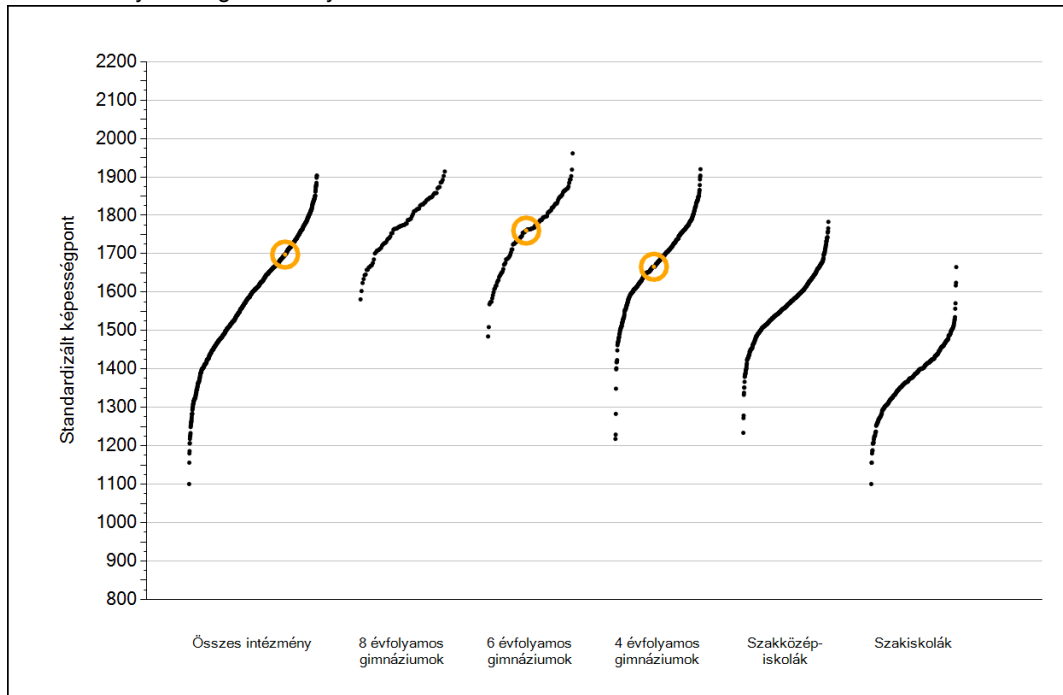


Szövegértés

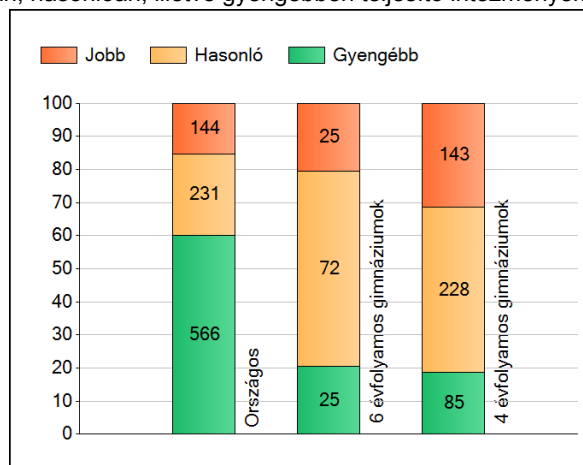
1a

Átlageredmények

Az intézmények átlageredményeinek összehasonlítása



A szignifikánsan jobban, hasonlóan, illetve gyengébben teljesítő intézmények száma és aránya (%)



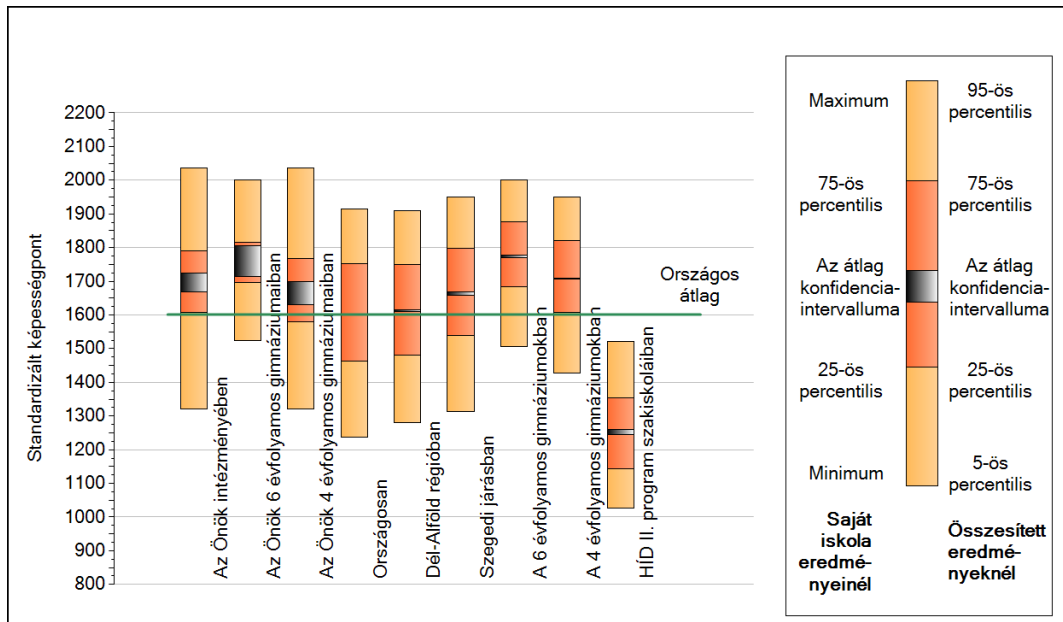
A tanulók átlageredménye és az átlag megbízhatósági tartománya (konfidencia-intervalluma)

Az Önök intézményében	1698 (1669;1725)
Az Önök 6 évfolyamos gimnáziumaiban	1760 (1715;1806)
Az Önök 4 évfolyamos gimnáziumaiban	1666 (1632;1699)
Országosan	1601 (1601;1602)
8 évfolyamos gimnáziumokban	1786 (1781;1790)
6 évfolyamos gimnáziumokban	1774 (1770;1779)
4 évfolyamos gimnáziumokban	1708 (1706;1709)
Szakközépiskolákban	1585 (1584;1587)
Szakiskolákban	1376 (1373;1378)
HÍD II. program szakiskoláiban	1252 (1244;1259)

1b

A képességeloszlás néhány jellemzője

A tanulók képességeloszlása az Önök intézményében és azokban a részpopulációkban, amelyekbe Önök is tartoznak



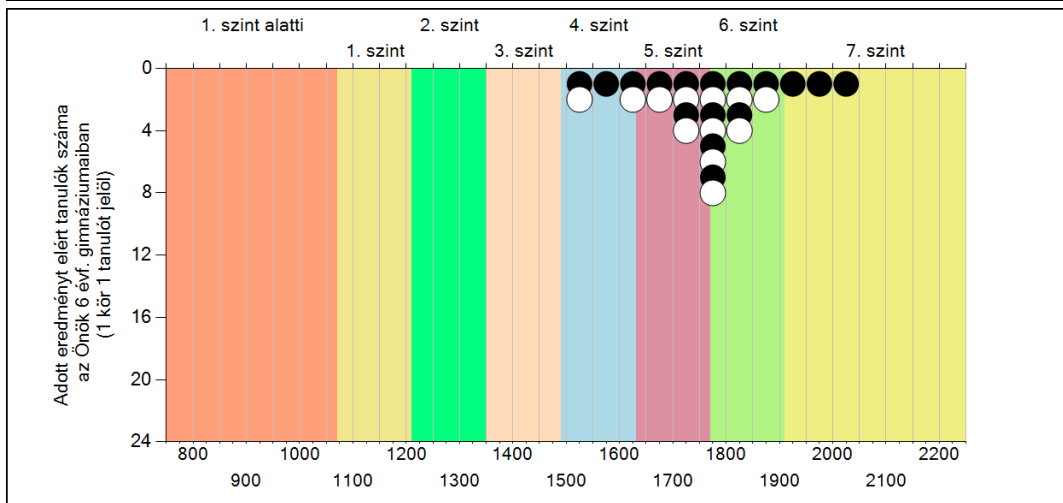
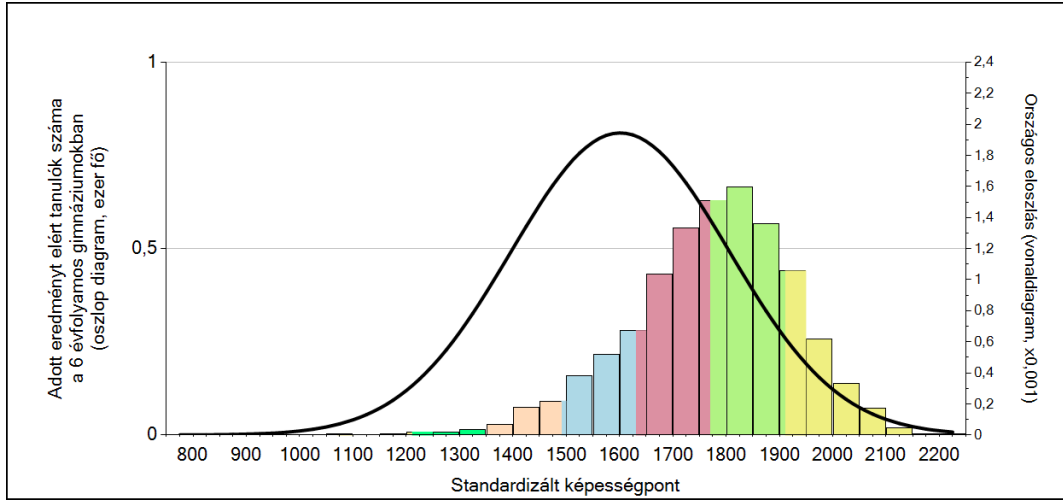
A tanulók képességeloszlása az egyes részpopulációkban

	Min. / 5-ös perc.	25-ös perc.	Átlag	(konf. int.)	75-ös perc.	Max. / 95-ös perc.
Az Önök intézményében	1321	1609	1698	(1669;1725)	1790	2037
Az Önök 6 évfolyamos gimnáziumaiban	1523	1696	1760	(1715;1806)	1814	2002
Az Önök 4 évfolyamos gimnáziumaiban	1321	1579	1666	(1632;1699)	1768	2037
Országosan	1238	1463	1601	(1601;1602)	1751	1914
Dél-Alföld régióban	1281	1481	1611	(1609;1614)	1751	1909
Szegedi járásban	1314	1539	1663	(1658;1669)	1799	1951
A 6 évfolyamos gimnáziumokban	1507	1685	1774	(1770;1779)	1876	2001
A 4 évfolyamos gimnáziumokban	1427	1608	1708	(1706;1709)	1820	1950
HÍD II. program szakiskoláiban	1027	1144	1252	(1244;1259)	1355	1522

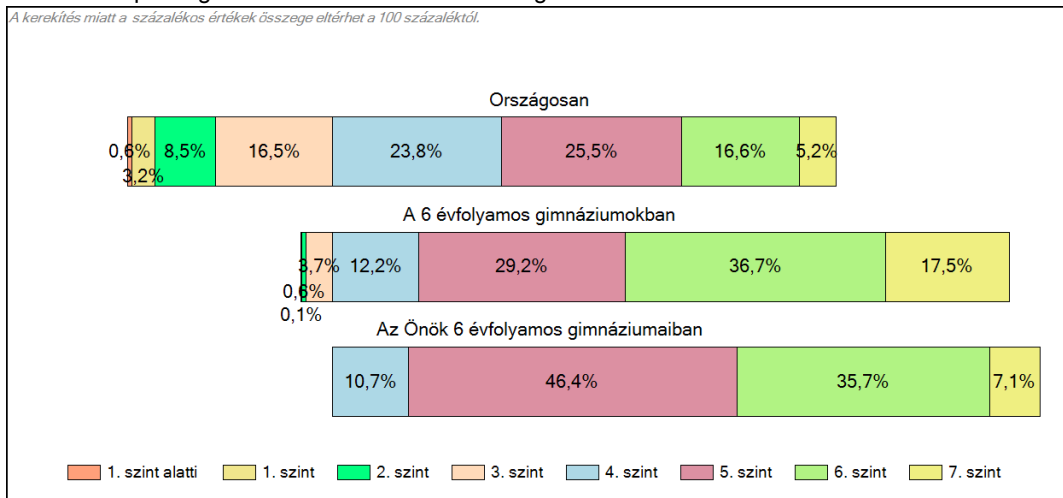
1c

Képességeloszlás

Az országos eloszlás, valamint a tanulók eredményei a 6 évfolyamos gimnáziumokban és az Önök 6 évfolyamos gimnáziumaiban



A tanulók képességszintek szerinti százalékos megoszlása

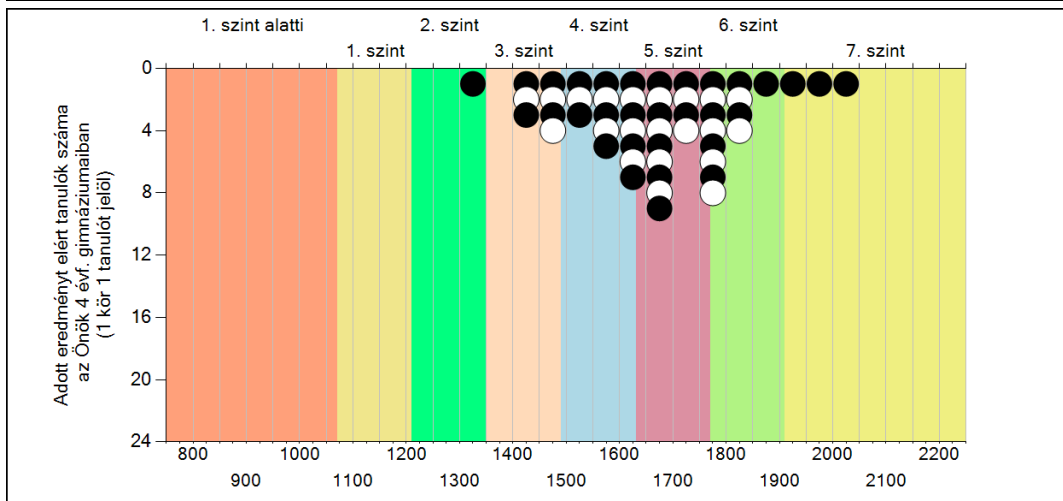
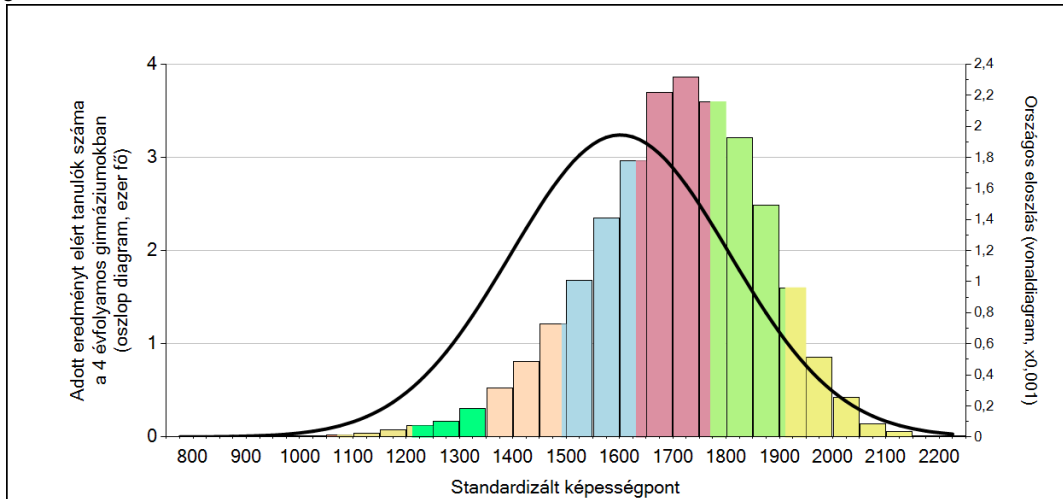


Szövegértés

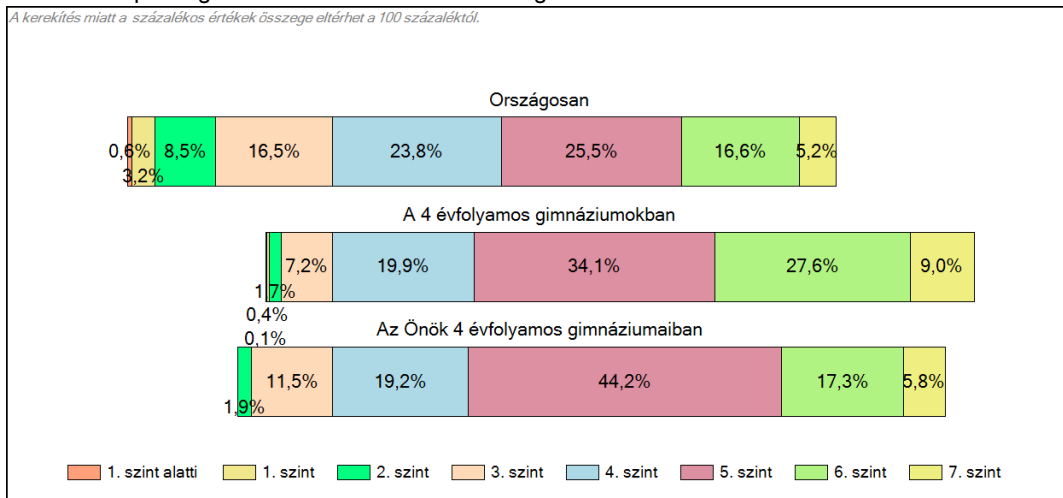
1c

Képességeloszlás

Az országos eloszlás, valamint a tanulók eredményei a 4 évfolyamos gimnáziumokban és az Önök 4 évfolyamos gimnáziumaiban



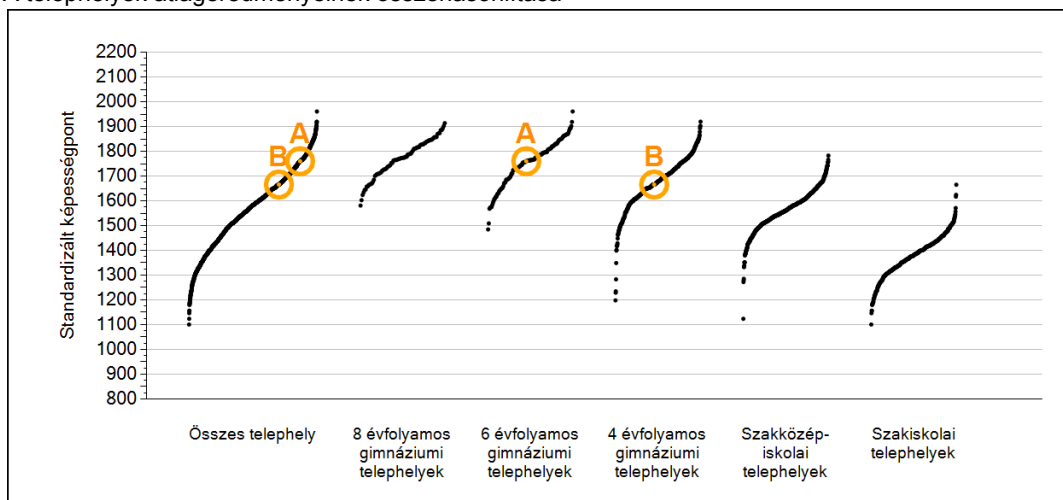
A tanulók képességszintek szerinti százalékos megoszlása



2a

Átlageredmények telephelyenként

A telephelyek átlageredményeinek összehasonlítása



A tanulók képességeloszlása az Önök telephelyein

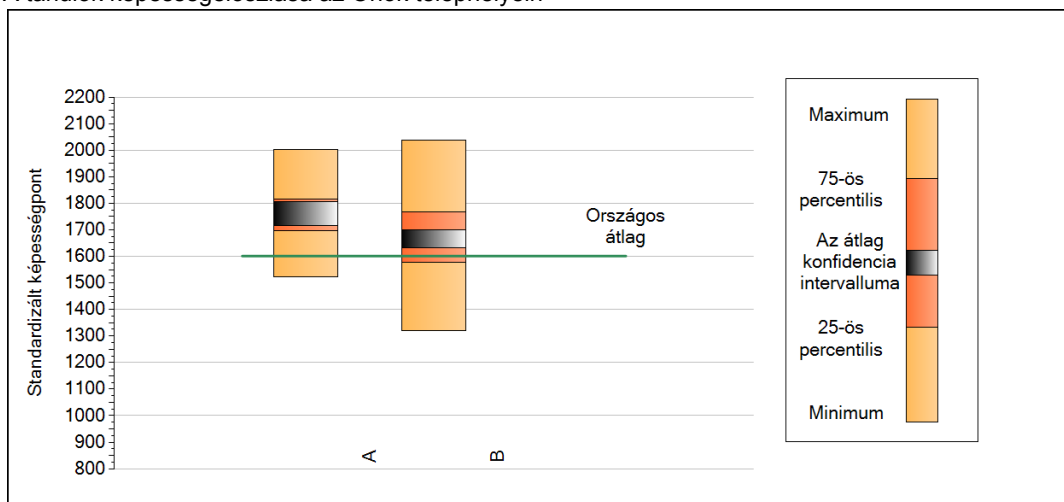
A telephely	1760 (1715;1806)
B telephely	1666 (1632;1699)

Szövegértés

2b

A képességeloszlás néhány jellemzője telephelyenként

A tanulók képességeloszlása az Önök telephelyein



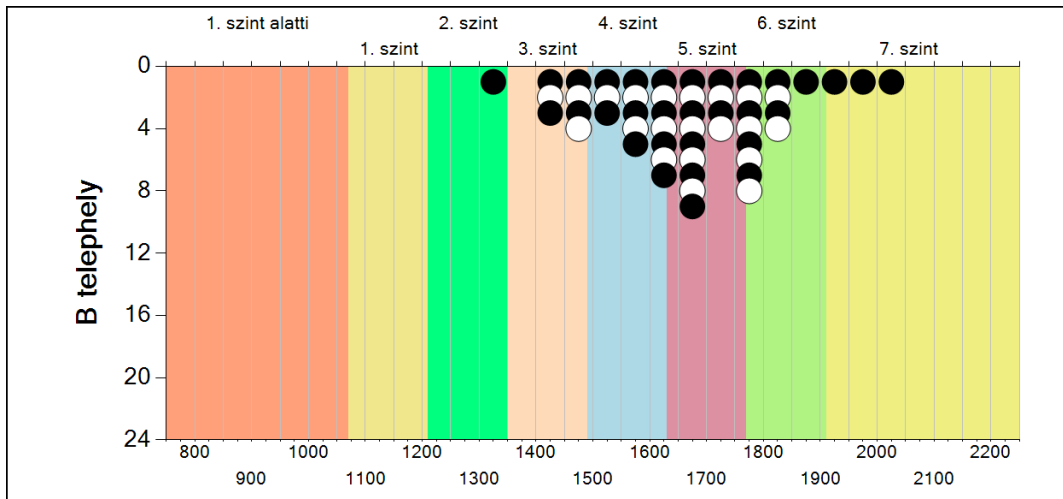
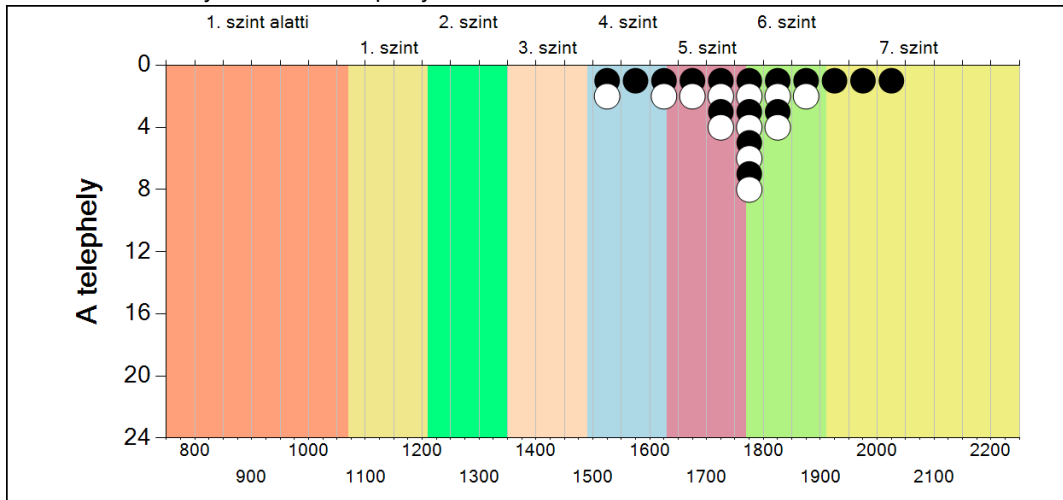
A tanulók képességeloszlása az Önök telephelyein

	Minimum	25 percent.	Átlag (konf. int.)	75 percent.	Maximum
A telephely	1523	1696	1760 (1715; 1806)	1814	2002
B telephely	1321	1579	1666 (1632; 1699)	1768	2037

Szövegértés

2c A képességeloszlás telephelyenként

A tanulók eredményei az Önök telephelyein

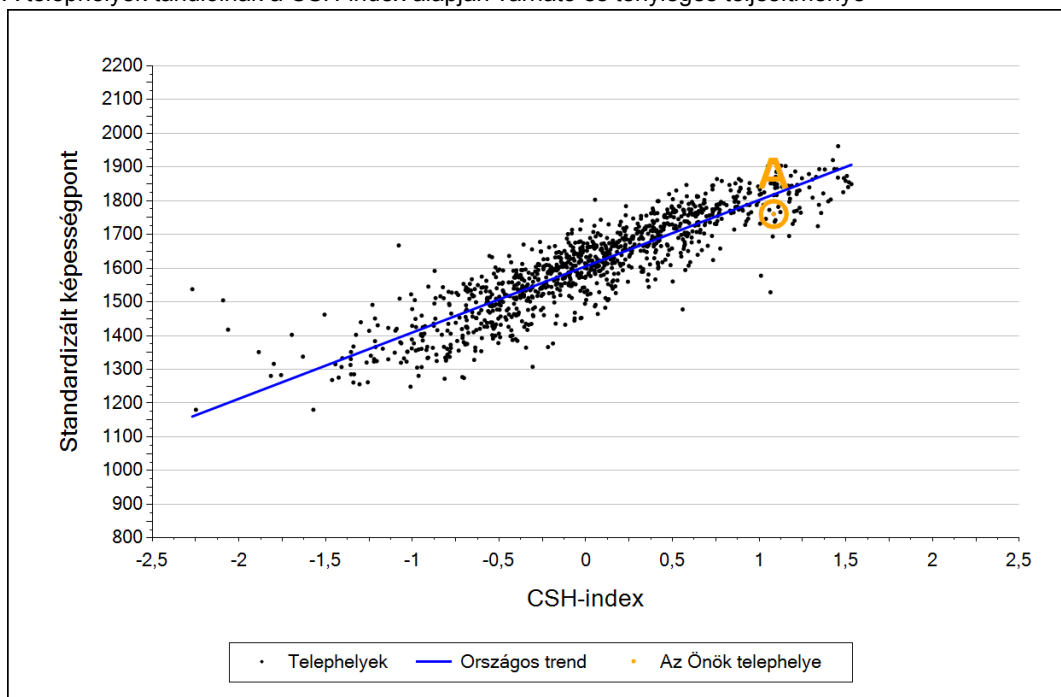


Szövegértés

3a

Átlageredmény a CSH-index tükrében telephelyenként*

A telephelyek tanulóinak a CSH-index alapján várható és tényleges teljesítménye



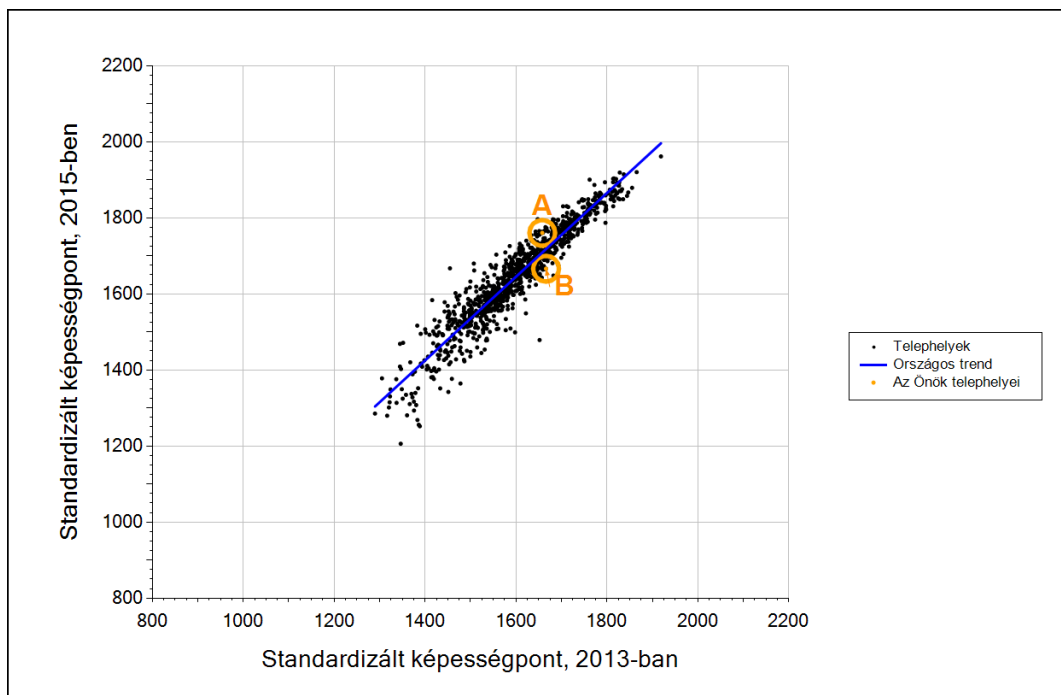
Telephelyeik eredménye a regressziós becslés alapján várható eredmény tükrében

A telephely	A telephely tényleges eredménye	1760	(1715;1806)
	Várható eredmény a tanulók átlagos CSH-indexe alapján	1818	
	(a tényleges eredmény ennél szignifikánsan gyengébb)		
B telephely	A telephely tényleges eredménye	1666	(1632;1699)
	Várható eredmény a tanulók átlagos CSH-indexe alapján	-	
A telephely CSH-indexének számításához nem áll rendelkezésre elegendő adat. Legfeljebb a tanulók kétharmadának volt családháttér-indexe a telephelyen.			

* Csak azok a telephelyek szerepelnek az ábrákon, amelyeken legalább a diákok kétharmadára és legalább tíz tanulóra kiszámítható a CSH-index, és a CSH-indexszel rendelkező diákok átlaga beleesik az összes diák képességátlagának konfidencia-intervallumába mindkét felmért terület esetében.

3b

Átlageredmény a tanulók korábbi eredményének tükrében telephelyenként*



Telephelyeik eredménye a regressziós becslés alapján várható eredmény tükrében

A telephely	Telephelyük 2015-ös átlageredménye	1760	(1715;1806)
	A telephely tanulóinak 2013-as átlageredménye	1658	(1610;1712)
	Várható eredmény az összes telephelyre illesztett regressziós egyenes alapján (a tényleges eredmény ettől nem különbözik szignifikánsan)	1709	
B telephely	Telephelyük 2015-ös átlageredménye	1666	(1632;1699)
	A telephely tanulóinak 2013-as átlageredménye	1666	(1632;1705)
	Várható eredmény az összes telephelyre illesztett regressziós egyenes alapján (a tényleges eredmény ennél szignifikánsan gyengébb)	1718	

* Csak azok a telephelyek szerepelnek az ábrán, amelyek esetében legalább a tanulók kétharmada és legalább tíz tanuló megírta a két évvel korábbi mérést, és amelyeken a korábbi eredménnyel rendelkező diákok e mérésbeli átlaga beleesik az összes diák e mérésben elért képességátlagának konfidenciaintervallumába mindkét területen.