

**Országos
kompetenciamérés
2018**



FIT-jelentés

Telephelyi jelentés

10. évfolyam :: 6 évfolyamos gimnázium

Dugonics András Piarista Gimnázium, Alapfokú Művészeti Iskola és Kollégium

6724 Szeged, Bálint Sándor utca 14.

OM azonosító: 029752

Telephely kódja: 001



EMBERI ERŐFORRÁSOK
MINISZTERIUMA

 **KTATÁSI HIVATAL**



Köznevelési Mérés
Értékelési Osztály

FIGYELEM! Kérjük, tartsa szem előtt, hogy a 2016/2017. tanévtől a képzési formák elnevezései megváltoztak. A jelentésben a hatályos köznevelési törvényben felsorolt képzési formák megnevezései szerepelnek: a korábbi szakközépiskola szakközépiskolaként, a korábbi szakiskola szakközépiskolaként, a korábbi speciális szakiskola szakiskolaként került feltüntetésre.

Létszám adatok

A telephely létszámadatai a 6 évfolyamos gimnáziumi képzéstípusban a 10. évfolyamon

Osztály neve	Tanulók száma						
	Összesen	SNI tanulók	Mentesült tanulók	BTMN tanulók	HHH tanulók	Jelentésre jogosult tanulók	A jelentésben szereplők
10.A	30	1	0	1	0	29	28
Összesen	30	1	0	1	0	29	28

A korábbi mérésekben eredménnyel rendelkezőkre vonatkozó létszám adatok

Osztály neve	Tanulók száma	
	Ebben a jelentésben szereplők (előző táblázat utolsó oszlopa)	Ebből a 2016-os mérésben eredménnyel rendelkeznek
10.A	28	28
Összesen	28	28

A Tanulói háttérkérdőívre és a családháttér-indexre vonatkozó létszám adatok

Osztály neve	Tanulók száma		
	Jelentésre jogosultak	Tanulói kérdőívet kitöltötte	Van CSH-indexe
10.A	29	29	26
Összesen	29	29	26

A sajátos nevelési igényű vagy problémákkal küzdő tanulók adatai

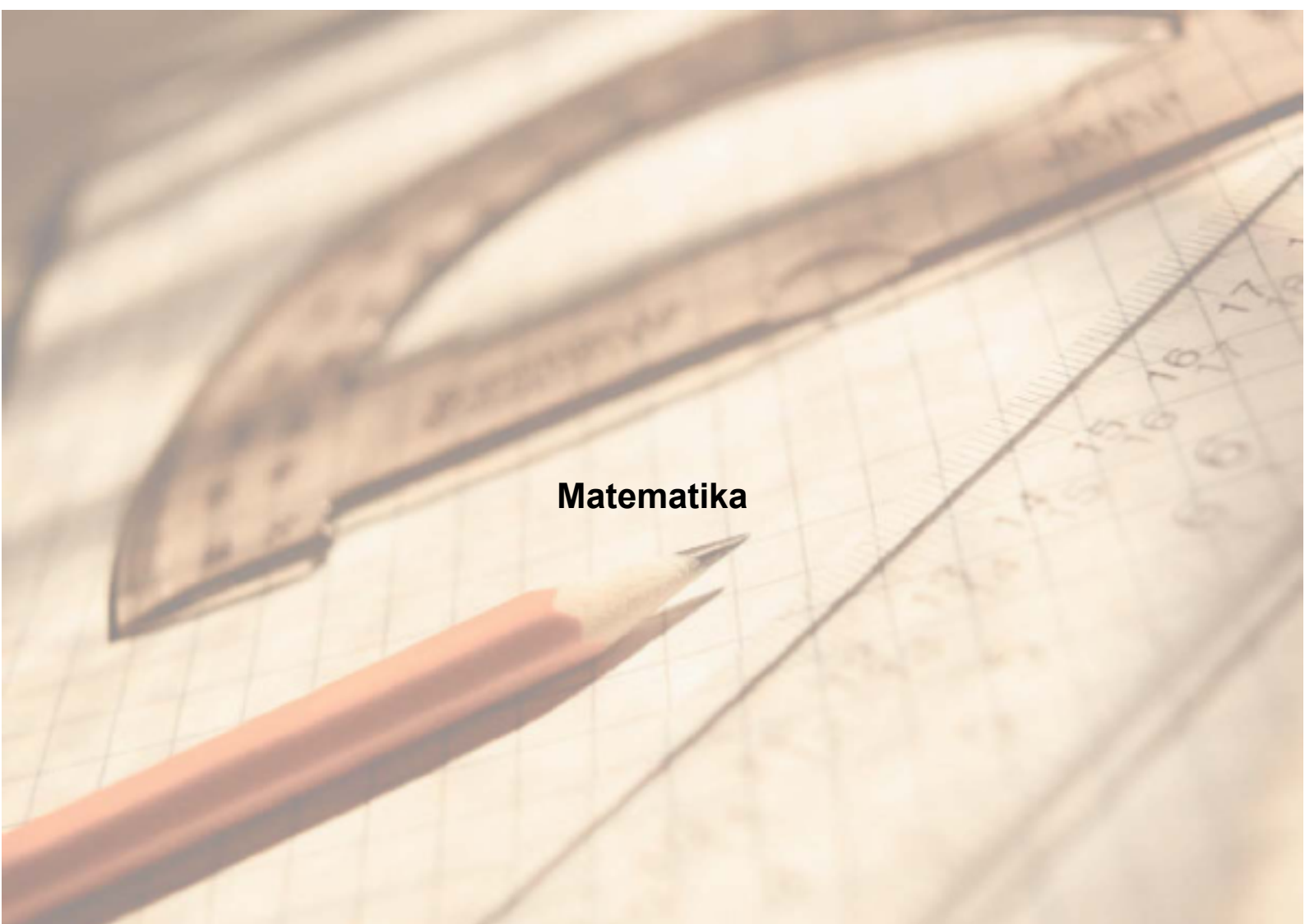
Sajátos nevelési igény típusa	Tanulók száma	
	SNI/BTMN tanulók	Mentesültek a teszt megírása alól
Testi, érzékszervi vagy beszéd fogyatékos tanulók	0	0
Enyhe, középsúlyos vagy súlyos értelmi fogyatékos vagy autista tanulók	0	0
A megismerő funkciók vagy a viselkedés fejlődésének (organikus okra visszavezethető vagy vissza nem vezethető) tartós és súlyos rendellenességével küzdő tanulók	1	0
Beilleszkedési, tanulási vagy magatartási nehézségekkel küzdő tanulók	1	0
Összesen	2	0

A mentesülő tanulók adatai

A mentesség oka	Tanulók száma
SNI tanuló	0
Ideiglenes sérülés miatt mentesített tanuló	0
Nyelvi szempontból mentesíthető tanuló	0
Összesen	0

A telephely jelentésre jogosult tanulóinak előző év végi matematikajegye

Osztály	Szerepel-e a jelentésben?	Előző év végi matematikajegye						Összesen
		-	1	2	3	4	5	
10.A	Jelentésben szereplők	0	0	3	11	12	2	28
	Jelentésben nem szereplők	0	0	0	0	0	1	1
Összesen	Jelentésben szereplők	0	0	3	11	12	2	28
	Jelentésben nem szereplők	0	0	0	0	0	1	1

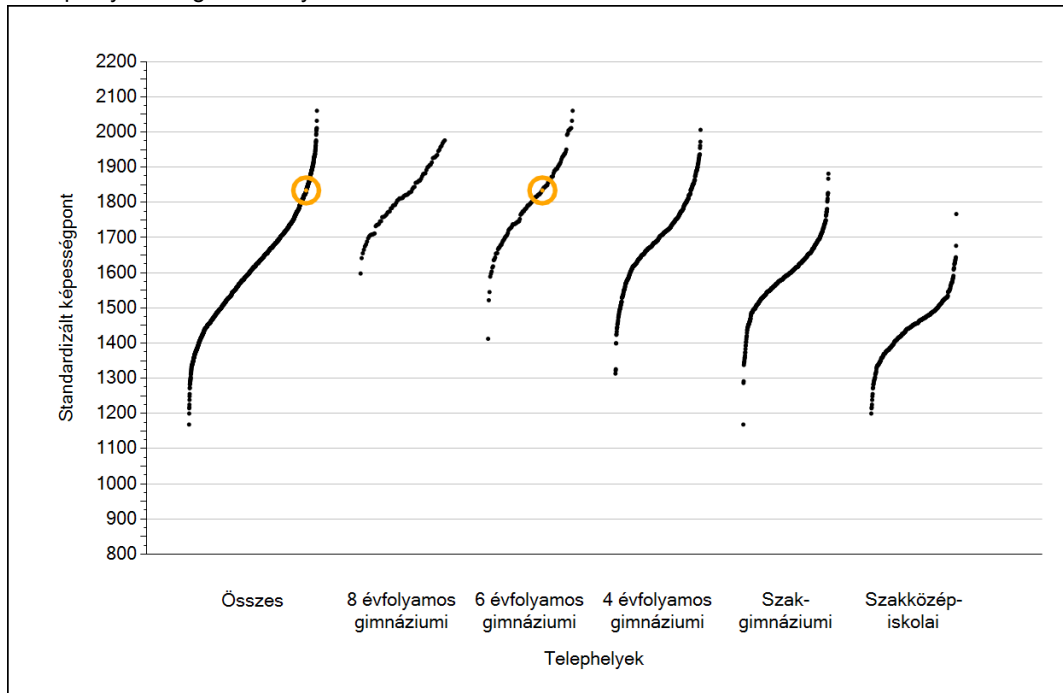


Matematika

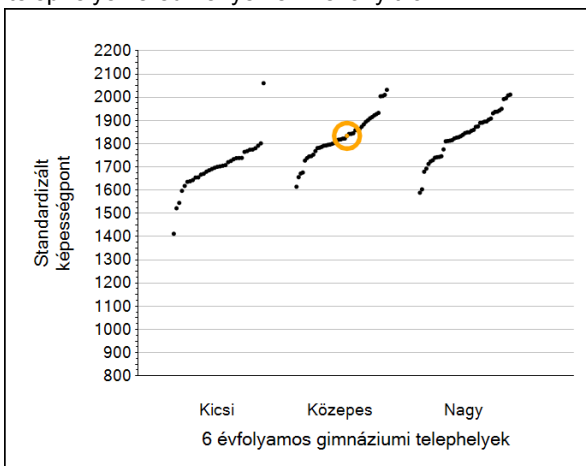
1a

Átlageredmények

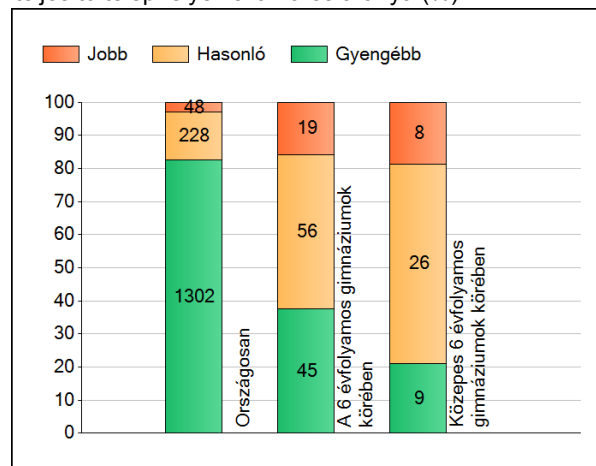
A telephelyek átlageredményeinek összehasonlítása



Az Önök eredményei a 6 évfolyamos gimnáziumi telephelyek eredményeihez viszonyítva



A szignifikánsan jobban, hasonlóan, illetve gyengébben teljesítő telephelyek száma és aránya (%)



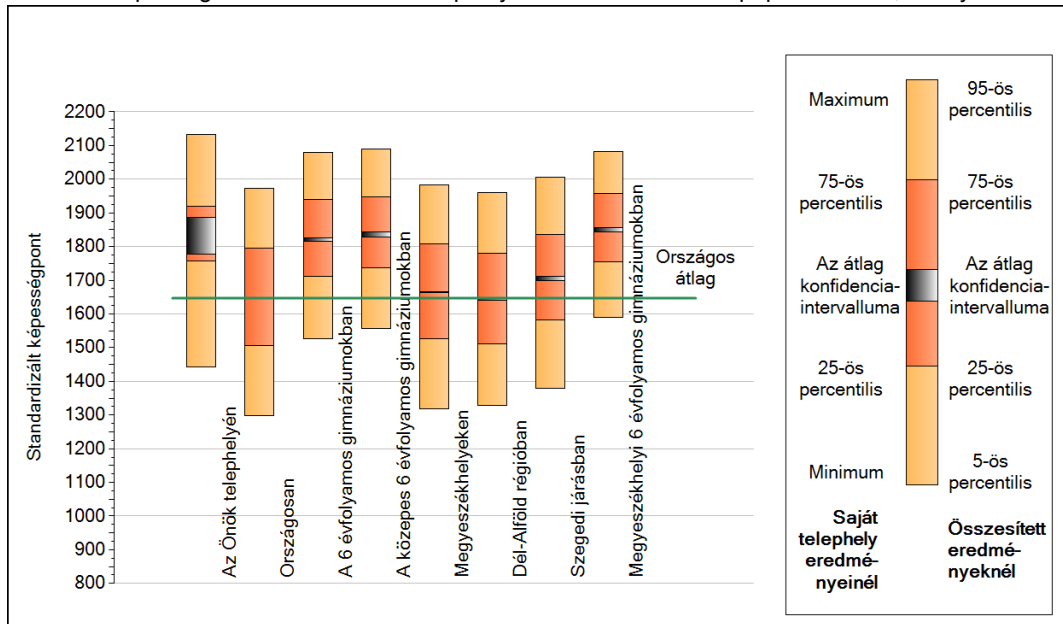
A tanulók átlageredménye és az átlag megbízhatósági tartománya (konfidencia-intervalluma)

Az Önök telephelyén	1834 (1777;1886)	
Országosan	1647 (1646;1648)	
8 évfolyamos gimnáziumokban	1831 (1827;1837)	
6 évfolyamos gimnáziumokban	1820 (1816;1825)	
4 évfolyamos gimnáziumokban	1733 (1731;1735)	Kis 6 évf. gimn.
Szaggimnáziumokban	1620 (1618;1621)	Közepes 6 évf. gimn.
Szakközépiskolákban	1445 (1442;1447)	Nagy 6 évf. gimn.
		1700 (1690;1712)
		1836 (1828;1843)
		1845 (1839;1849)

1b

A képességeloszlás néhány jellemzője

A tanulók képességeloszlása az Önök telephelyén és azokban a részpopulációkban, amelyekbe Önök is tartoznak

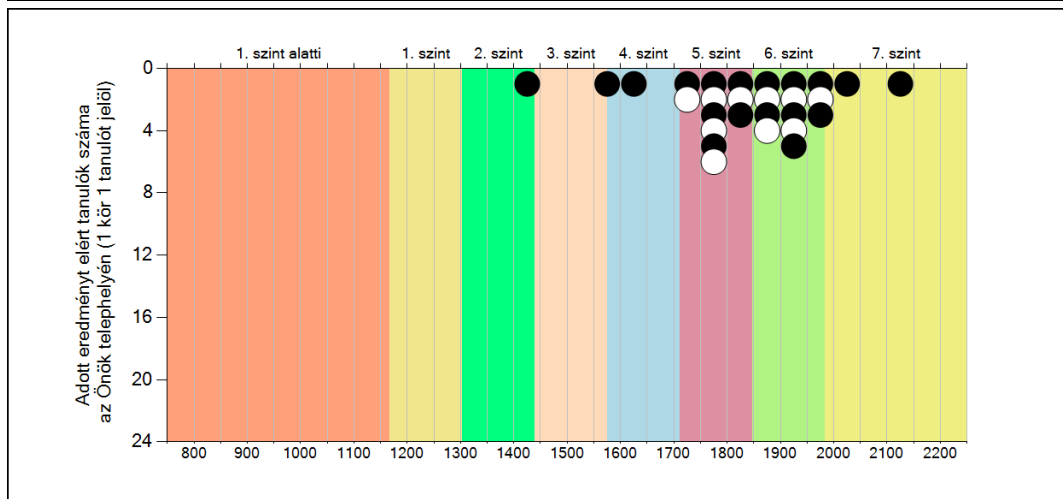
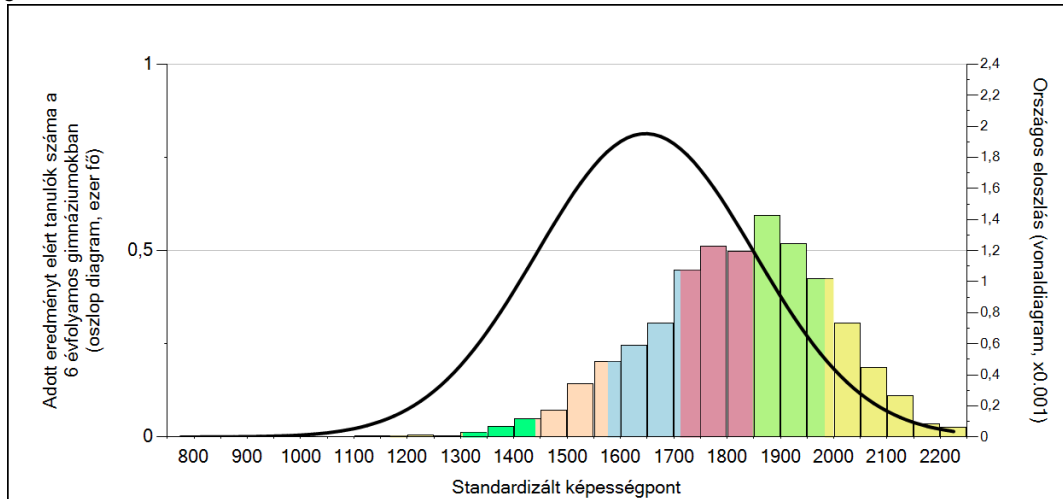


A tanulók képességeloszlása az egyes részpopulációkban

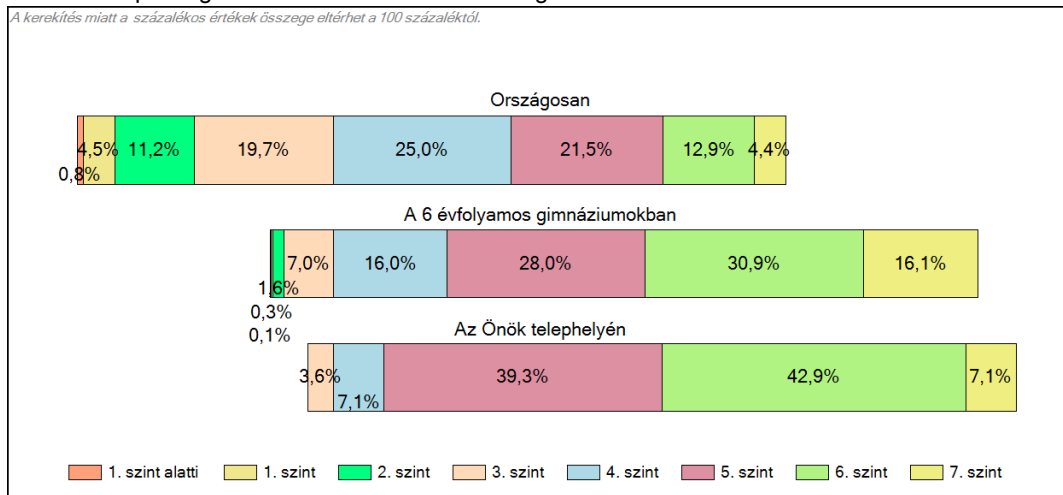
	Min. / 5-ös perc.	25-ös perc.	Átlag (konf. int.)	75-ös perc.	Max. / 95-ös perc.
Az Önök telephelyén	1443	1757	1834 (1777;1886)	1919	2132
Országosan	1298	1507	1647 (1646;1648)	1794	1974
A 6 évfolyamos gimnáziumokban	1526	1712	1820 (1816;1825)	1940	2079
A közepes 6 évfolyamos gimnáziumokban	1557	1737	1836 (1828;1843)	1947	2089
Megyeszékhelyeken	1319	1526	1664 (1662;1665)	1808	1983
Dél-Alföld régióban	1328	1512	1645 (1642;1647)	1780	1961
Szegedi járásban	1379	1583	1705 (1699;1711)	1835	2007
Megyeszékhelyi 6 évfolyamos gimnáziumokban	1589	1754	1849 (1843;1857)	1957	2081

1c Képességeloszlás

Az országos eloszlás, valamint a tanulók eredményei a 6 évfolyamos gimnáziumokban és az Önök 6 évfolyamos gimnáziumában



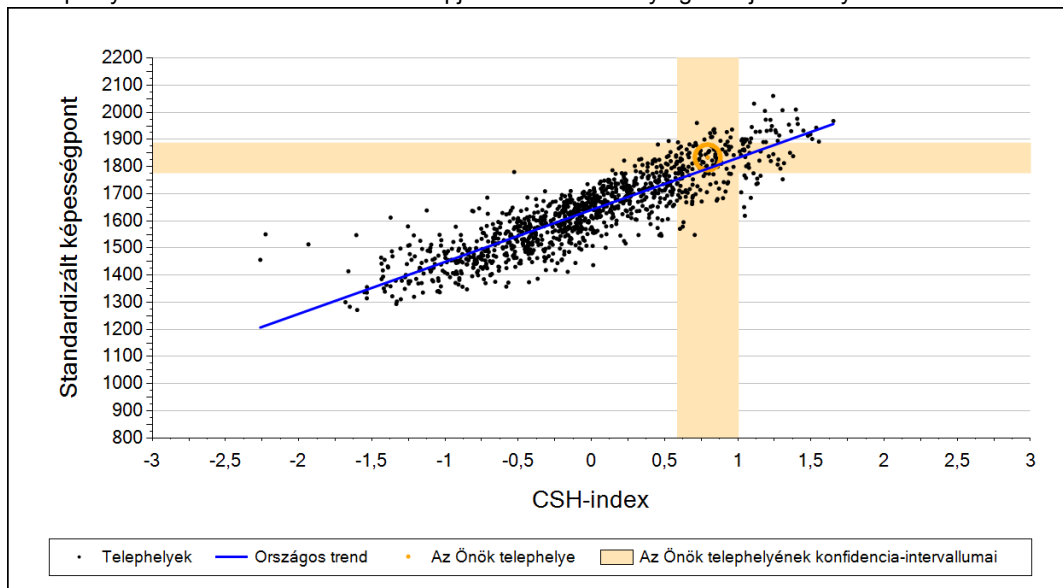
A tanulók képességszintek szerinti százalékos megoszlása



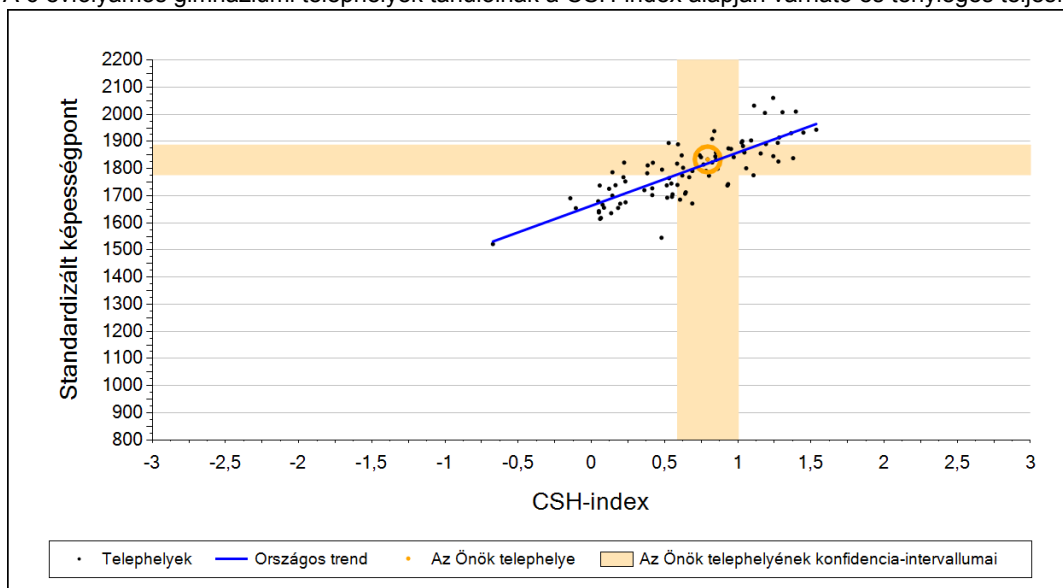
2a

Átlageredmény a CSH-index tükrében*

A telephelyek tanulóinak a CSH-index alapján várható és tényleges teljesítménye



A 6 évfolyamos gimnáziumi telephelyek tanulóinak a CSH-index alapján várható és tényleges teljesítménye



Telephelyeik eredménye a regressziós becslés alapján várható eredmény tükrében

Telephelyük tényleges eredménye	1834	(1777;1886)
Várható eredmény az összes telephelyre illesztett regressziós egyenes alapján	1792	(a tényleges eredmény ettől nem különbözik szignifikánsan)
Várható eredmény a 6 évfolyamos gimnáziumi telephelyekre illesztett regressziós egyenes alapján	1819	(a tényleges eredmény ettől nem különbözik szignifikánsan)

A CSH-index átlagértéke és az átlag megbízhatósági tartománya

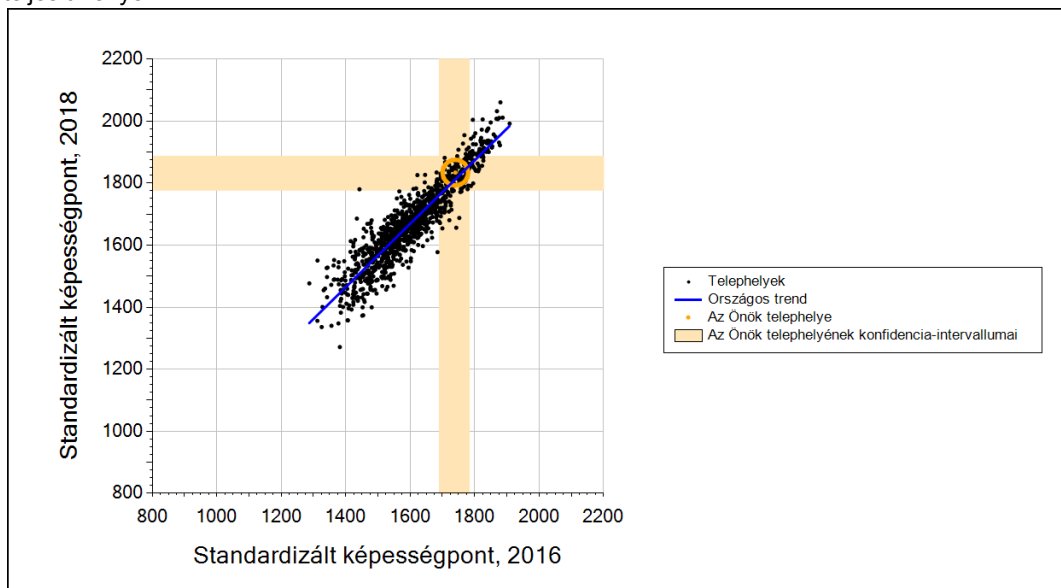
Az Önök telephelyén	0,794	(0,585;1,004)
Országosan	0,026	(0,020;0,030)
6 évfolyamos gimnáziumokban	0,819	(0,800;0,840)

* Csak azok a telephelyek szerepelnek az ábrákon, amelyeken legalább a diákok kétharmadára és legalább tíz tanulóra kiszámítható a CSH-index, és a CSH-indexszel rendelkező diákok átlaga belesik az összes diák képességátlagának konfidencia-intervallumába mindkét felmért terület esetében.

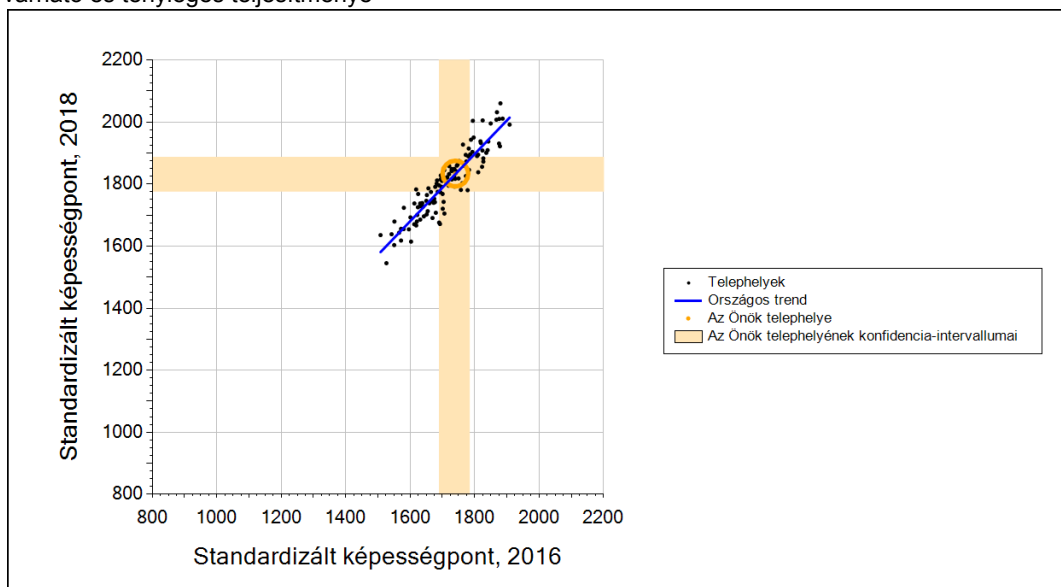
2b

Átlageredmény a tanulók korábbi eredményének tükrében*

A telephely tanulóinak a két évvel korábbi mérésben elért átlageredményük alapján várható és tényleges teljesítménye



A 6 évfolyamos gimnáziumi telephelyek tanulóinak a két évvel korábbi mérésben elért átlageredményük alapján várható és tényleges teljesítménye



Telephelyeik eredménye a regressziós becslés alapján várható eredmény tükrében

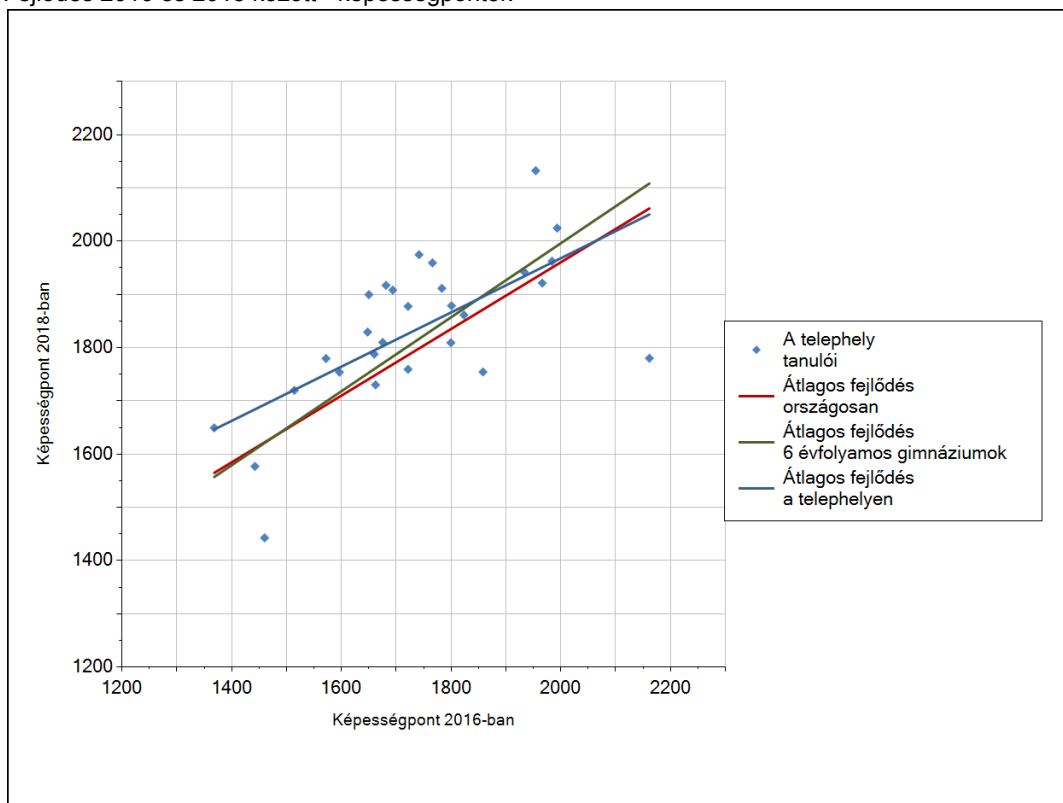
Telephelyük 2018-as eredménye	1834	(1777;1886)
Telephelyük tanulóinak 2016-os átlageredménye	1740	(1690;1784)
Várható eredmény az összes telephelyre illesztett regressziós egyenes alapján	1812	(a tényleges eredmény ettől nem különbözik szignifikánsan)
Várható eredmény a 6 évfolyamos gimnáziumi telephelyekre illesztett regressziós egyenes alapján	1832	(a tényleges eredmény ettől nem különbözik szignifikánsan)

* Csak azok a telephelyek szerepelnek az ábrán, amelyek esetében legalább a tanulók kétharmada és legalább tíz tanuló megírta a két évvel korábbi mérést, és amelyeken a korábbi eredménnyel rendelkező diákok e mérésbeli átlaga beleesik az összes diák e mérésben elért képességátlagának konfidencia-intervallumába mindkét területen.

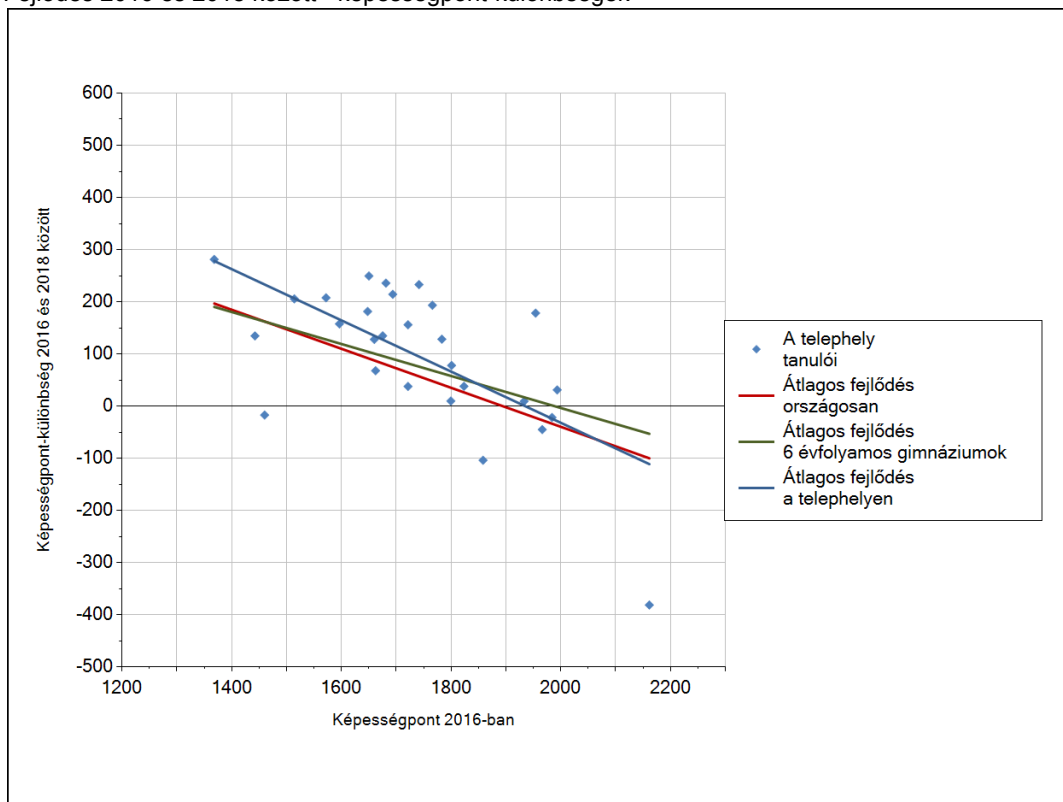
3a A tanulók fejlődése a telephelyen

Matematika

Fejlődés 2016 és 2018 között - képességpontok



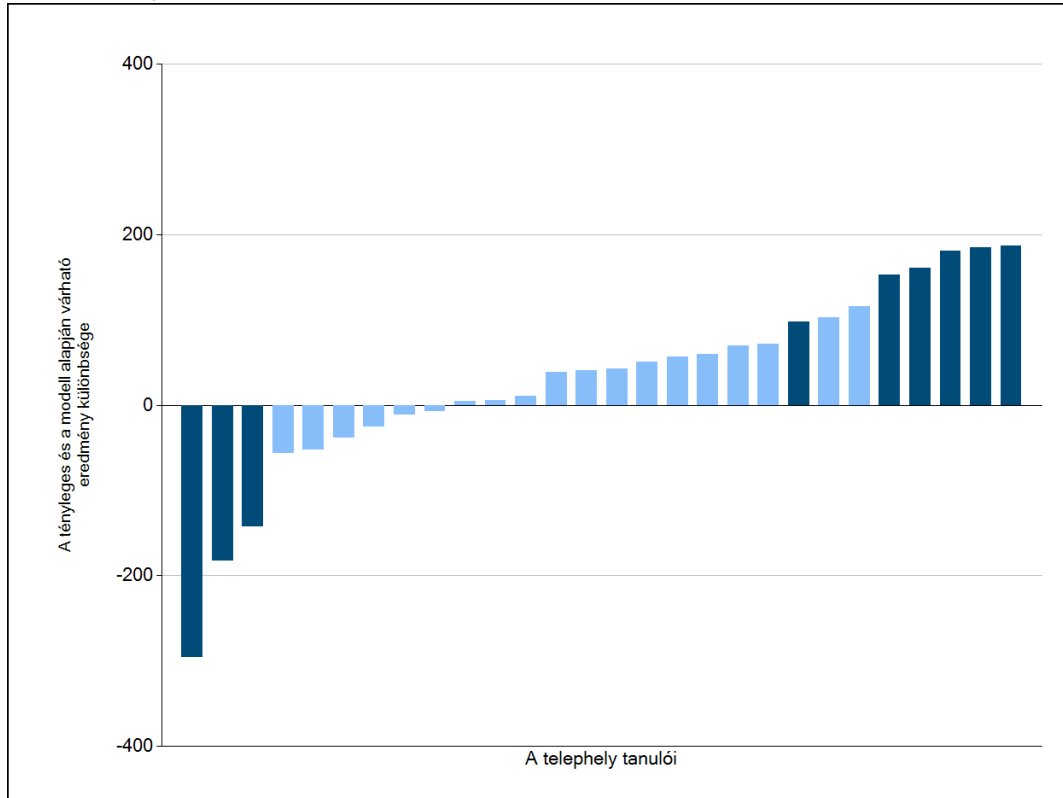
Fejlődés 2016 és 2018 között - képességpont-különbségek



3b

A tanulók egyéni fejlődése a komplex fejlődési modell alapján*

A tanulók tényleges eredménye és a komplex modell alapján becsült, várható eredménye közötti különbségek az Önök telephelyén



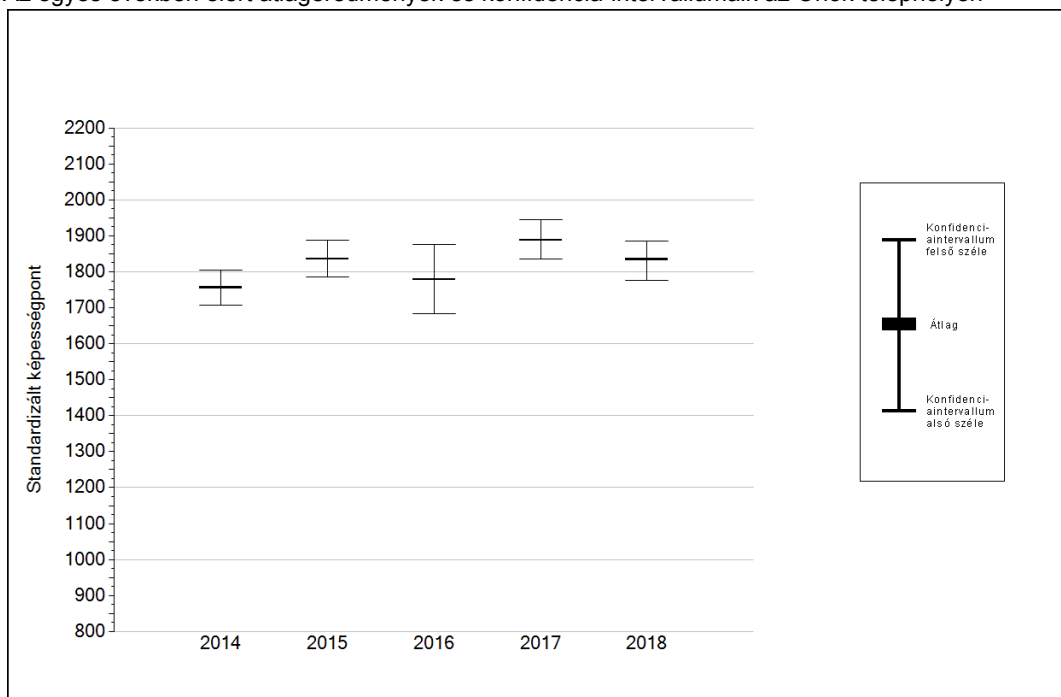
Sötétebb színnel jelöltük, ha a tanuló eredménye szignifikánsan különbözik a komplex fejlődési modell alapján várható eredménytől.

* A komplex fejlődési modellben a tanulók becsült, várható eredményének meghatározásakor a tanuló korábbi eredményei mellett a fejlődést befolyásoló egyéb tényezőket is figyelembe veszünk. Ilyenek pl. a szociális, gazdasági és kulturális háttérét mérő jellemzők, a tanuló neve, az osztály és a telephely tanulójának két évvel korábbi átlageredménye, valamint a telephely alapvető jellemzői, mint a képzési forma és a település típusa. A becsült érték tehát azt jelképezi, hogy a hasonló családi háttérű, ugyanolyan nemű tanulók, akiknek két évvel korábbi eredménye hasonló volt, emellett 2018-ban hasonló osztályba és telephelyre jártak, átlagosan milyen eredményt értek el a 2018. évi felmérésben. A modellről bővebben az Útmutató a telephelyi jelentés ábráinak értelmezéséhez dokumentumban olvashatnak.

4a

Az átlageredmény alakulása a 10. évfolyamon

Az egyes években elért átlageredmények és konfidencia-intervallumaik az Önök telephelyén



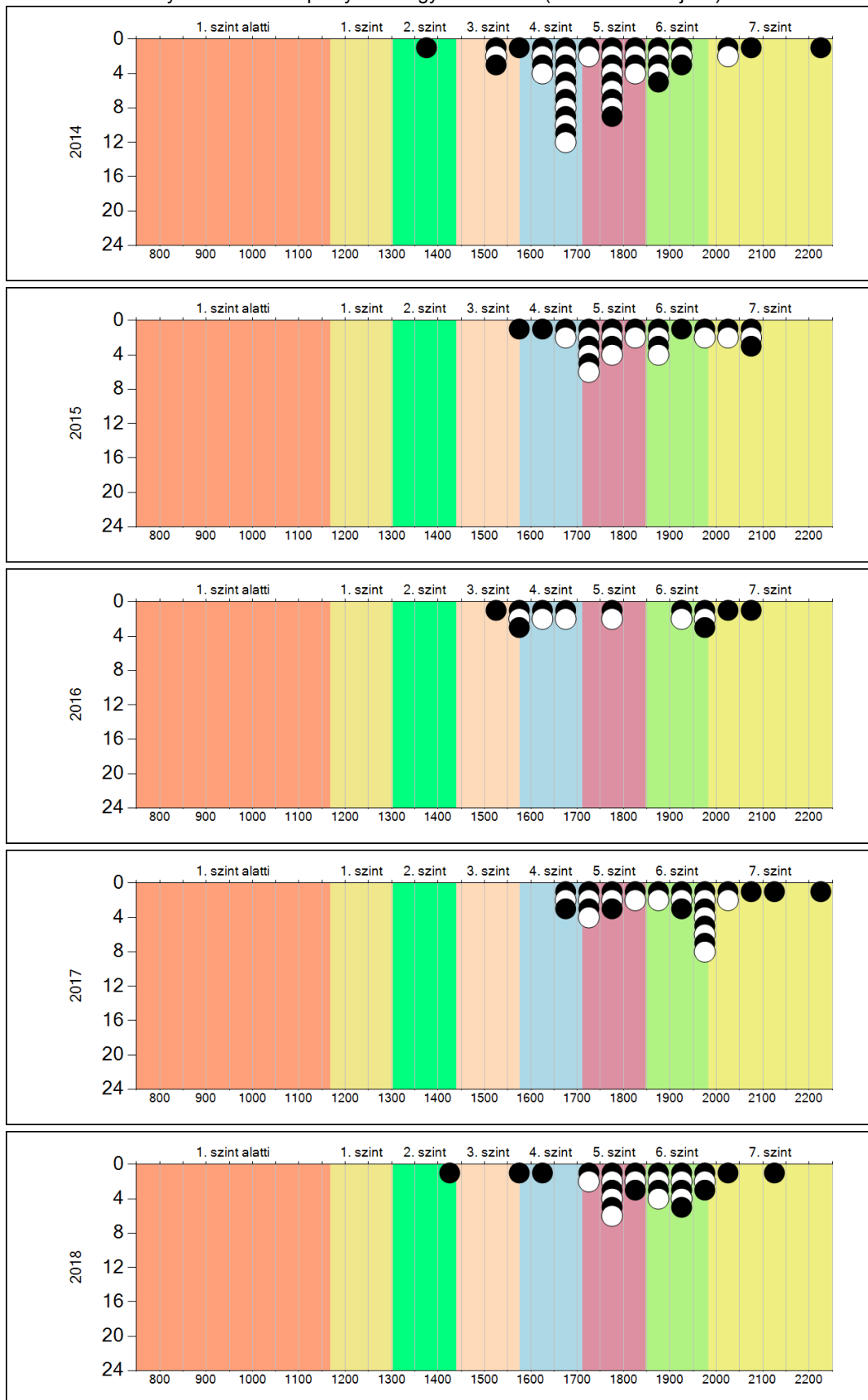
Év	Átlag (konf. int.)	A 2018. évi eredmény és a korábbi évek eredményei közötti különbség (konf.int.)
2018	1834 (1777;1886)	-
2017	1888 (1835;1945)	-54 (-136;41)
2016	1779 (1683;1876)	55 (-63;168)
2015	1836 (1785;1887)	-2 (-85;84)
2014	1757 (1707;1805)	77 (-2;162)

- A 2018. évi eredmény szignifikánsan magasabb
- Nincs szignifikáns változás a 2018. évi eredményekben
- A 2018. évi eredmény szignifikánsan alacsonyabb

4b

A képességeloszlás alakulása a 10. évfolyamon

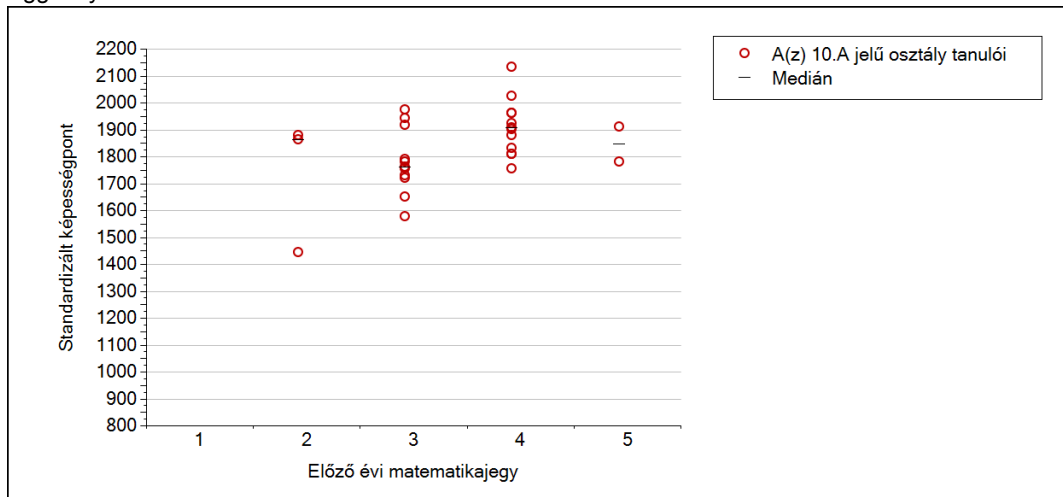
A tanulók eredményei az Önök telephelyén az egyes években (1 kör 1 tanulót jelöl)



5c

A képességeloszlás az előző év végi matematikajegy függvényében

A tanulók képességeloszlása az Önök telephelyén működő osztályokban az előző év végi matematikajegy függvényében

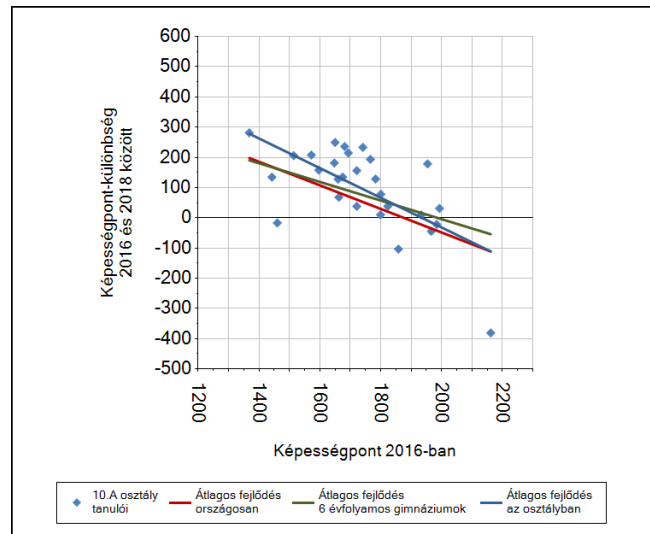
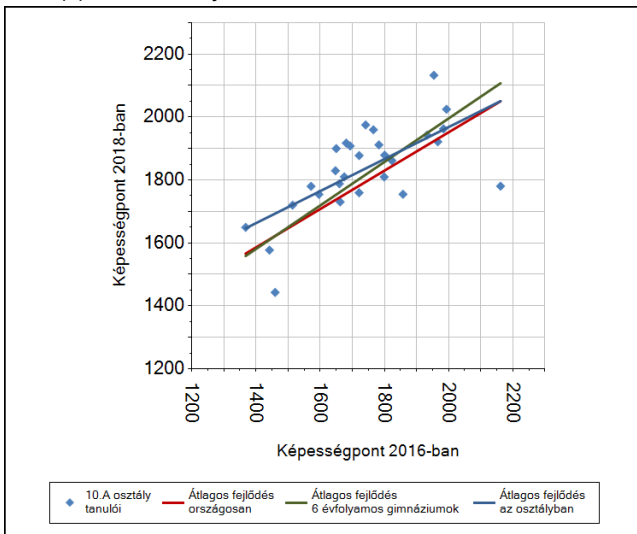


	Előző év végi matematikajegy	Minimum	Medián	Maximum
A(z) 10.A jelű osztály	1	-	-	-
	2	1443	1861	1879
	3	1577	1759	1975
	4	1754	1904	2132
	5	1780	1846	1911

6a

A tanulók fejlődése osztályonként

A(z) 10.A osztály tanulói



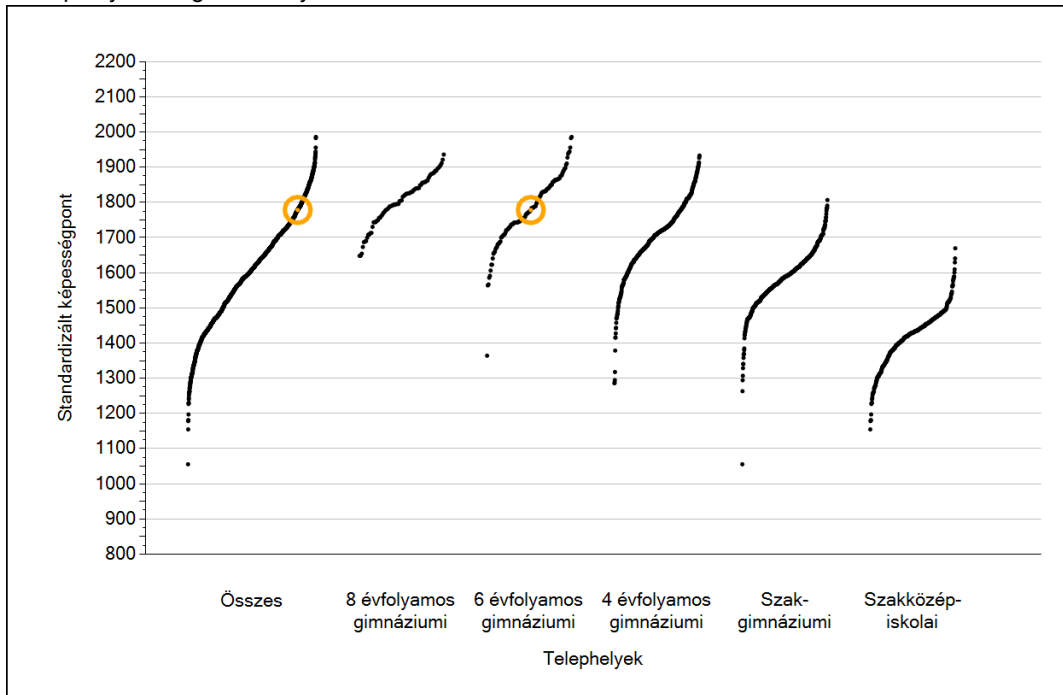
A close-up photograph of a highly decorative silver pocket watch. The watch is round with a detailed floral or scrollwork pattern embossed on its lid. It has a small, ornate handle on the left side. The watch is placed on an open book with handwritten text, which is slightly out of focus. The lighting is soft, highlighting the metallic texture of the watch.

Szövegértés

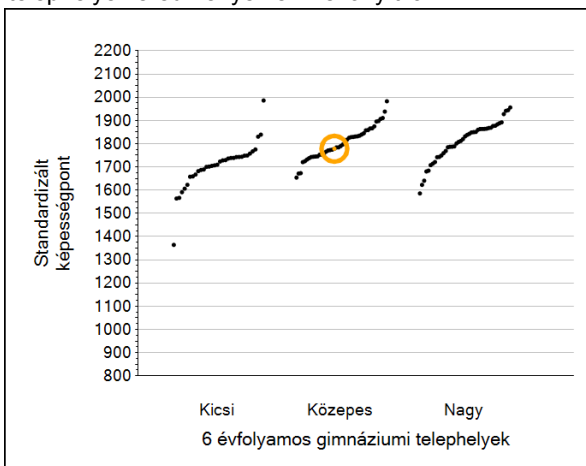
1a

Átlageredmények

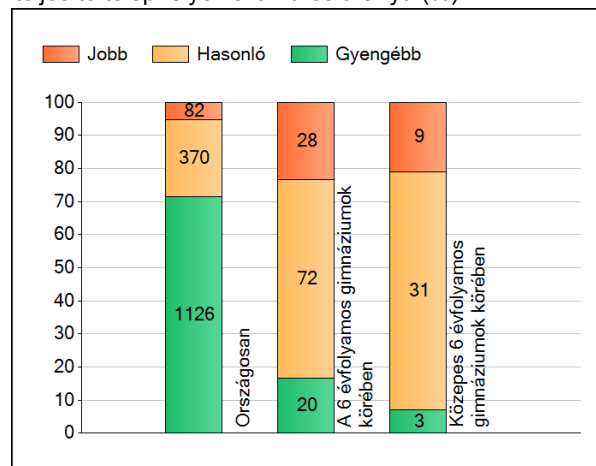
A telephelyek átlageredményeinek összehasonlítása



Az Önök eredményei a 6 évfolyamos gimnáziumi telephelyek eredményehez viszonyítva



A szignifikánsan jobban, hasonlóan, illetve gyengébben teljesítő telephelyek száma és aránya (%)



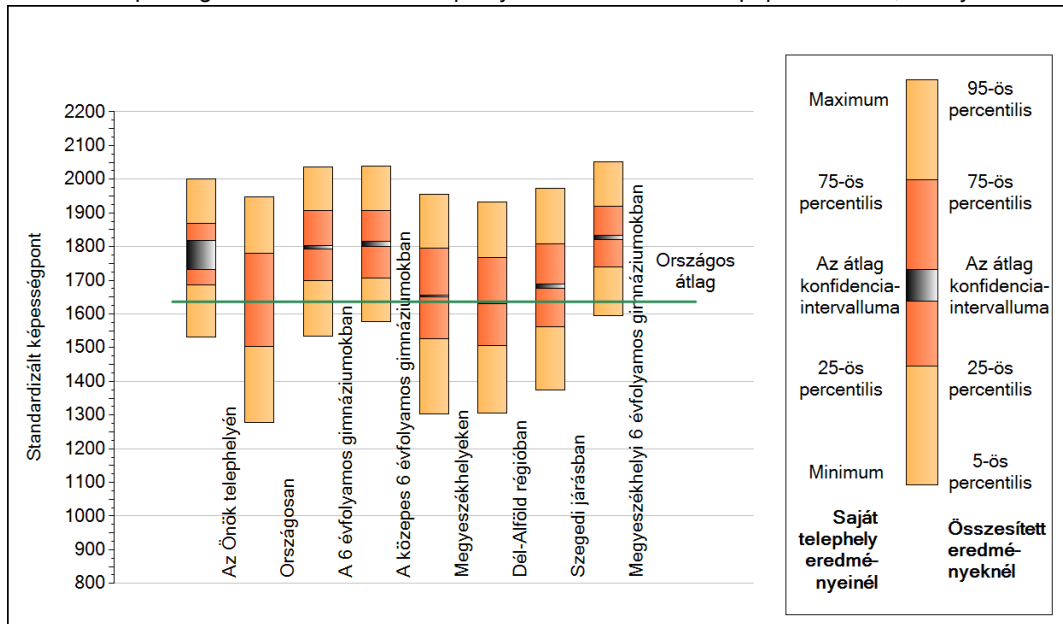
A tanulók átlageredménye és az átlag megbízhatósági tartománya (konfidencia-intervalluma)

Az Önök telephelyén	1779 (1733;1819)	
Országosan	1636 (1636;1637)	
8 évfolyamos gimnáziumokban	1818 (1812;1824)	
6 évfolyamos gimnáziumokban	1798 (1794;1802)	
4 évfolyamos gimnáziumokban	1735 (1733;1736)	Kis 6 évf. gimn.
Szakgimnáziumokban	1607 (1605;1609)	Közepes 6 évf. gimn.
Szakközépiskolákban	1418 (1415;1420)	Nagy 6 évf. gimn.
		1706 (1695;1717)
		1808 (1801;1817)
		1818 (1813;1824)

1b

A képességeloszlás néhány jellemzője

A tanulók képességeloszlása az Önök telephelyén és azokban a részpopulációkban, amelyekbe Önök is tartoznak

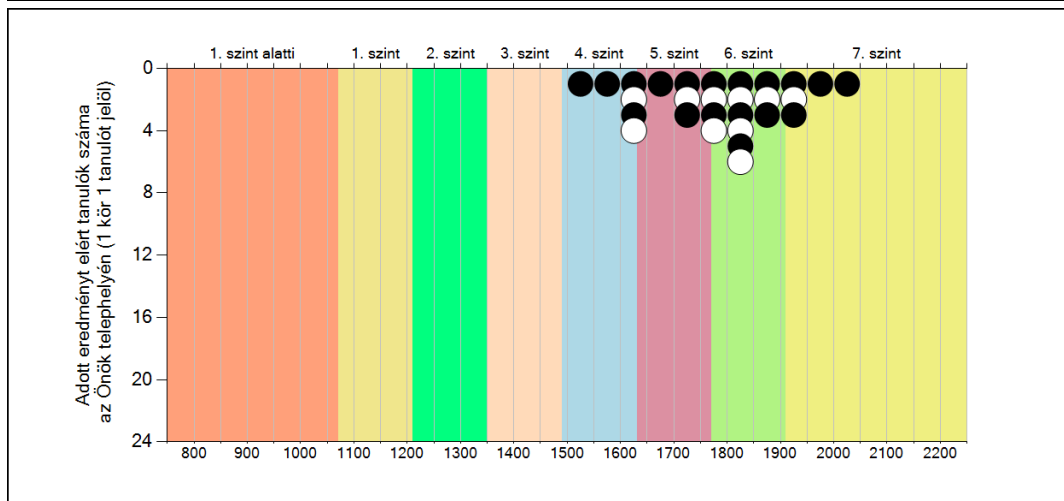
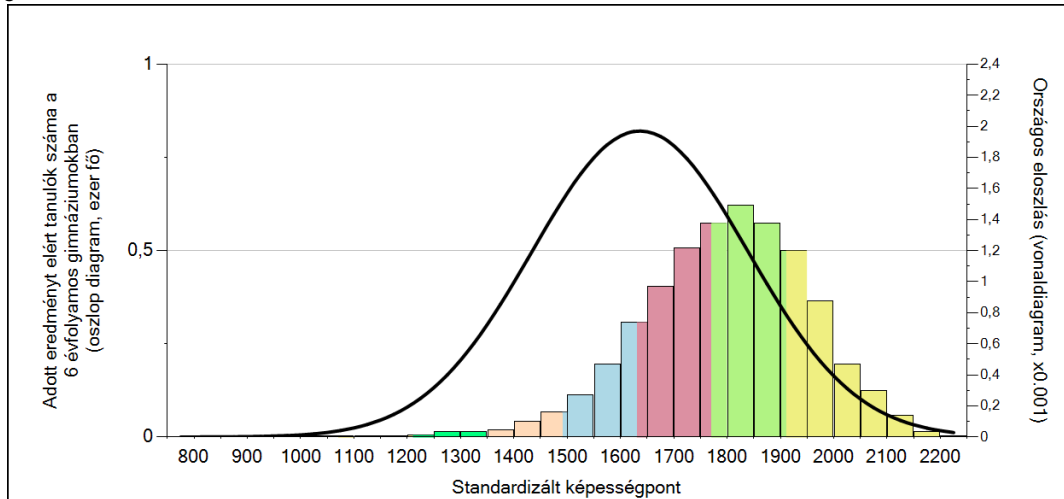


A tanulók képességeloszlása az egyes részpopulációkban

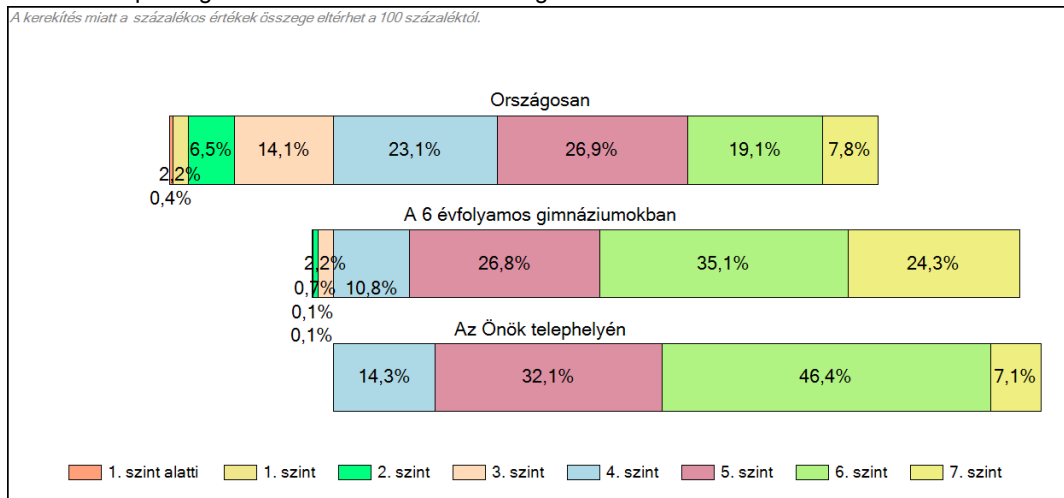
	Min. / 5-ös perc.	25-ös perc.	Átlag (konf. int.)	75-ös perc.	Max. / 95-ös perc.
Az Önök telephelyén	1532	1685	1779 (1733;1819)	1869	2000
Országosan	1279	1504	1636 (1636;1637)	1781	1948
A 6 évfolyamos gimnáziumokban	1534	1700	1798 (1794;1802)	1907	2036
A közepes 6 évfolyamos gimnáziumokban	1577	1707	1808 (1801;1817)	1907	2040
Megyeszékhelyeken	1304	1526	1654 (1652;1655)	1794	1955
Dél-Alföld régióban	1306	1505	1633 (1631;1636)	1768	1933
Szegedi járásban	1375	1563	1682 (1675;1688)	1809	1973
Megyeszékhelyi 6 évfolyamos gimnáziumokban	1594	1740	1826 (1820;1833)	1919	2052

1c Képességeloszlás

Az országos eloszlás, valamint a tanulók eredményei a 6 évfolyamos gimnáziumokban és az Önök 6 évfolyamos gimnáziumában



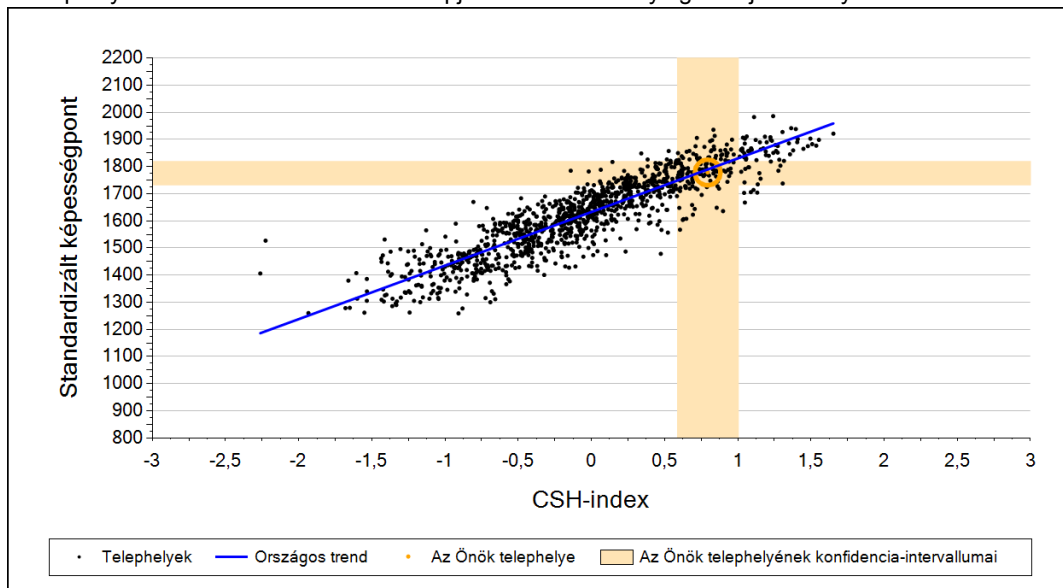
A tanulók képességszintek szerinti százalékos megoszlása



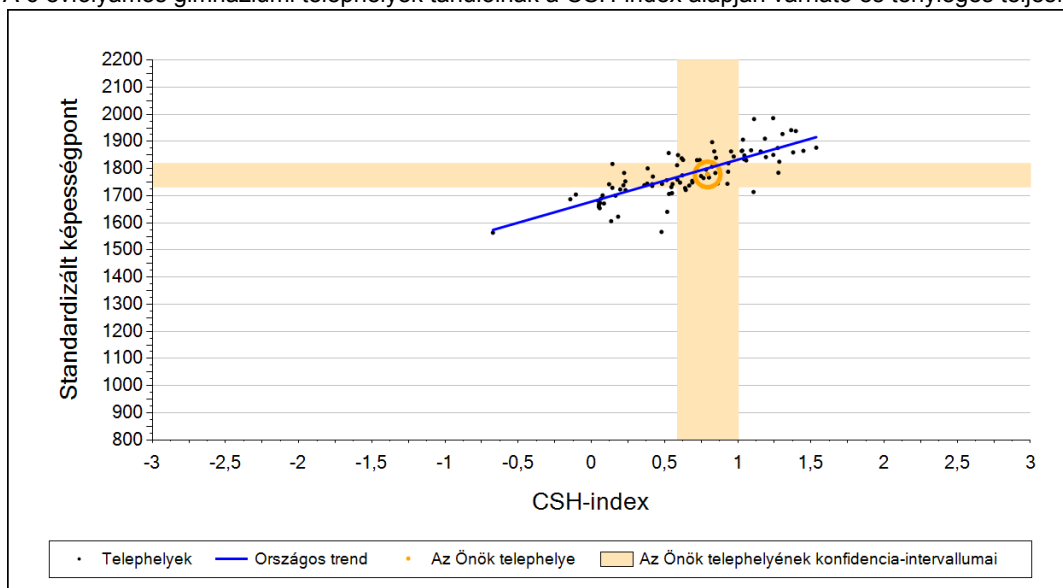
2a

Átlageredmény a CSH-index tükrében*

A telephelyek tanulóinak a CSH-index alapján várható és tényleges teljesítménye



A 6 évfolyamos gimnáziumi telephelyek tanulóinak a CSH-index alapján várható és tényleges teljesítménye



Telephelyeik eredménye a regressziós becslés alapján várható eredmény tükrében

Telephelyük tényleges eredménye	1779	(1733;1819)
Várható eredmény az összes telephelyre illesztett regressziós egyenes alapján	1789	(a tényleges eredmény ettől nem különbözik szignifikánsan)
Várható eredmény a 6 évfolyamos gimnáziumi telephelyekre illesztett regressziós egyenes alapján	1801	(a tényleges eredmény ettől nem különbözik szignifikánsan)

A CSH-index átlagértéke és az átlag megbízhatósági tartománya

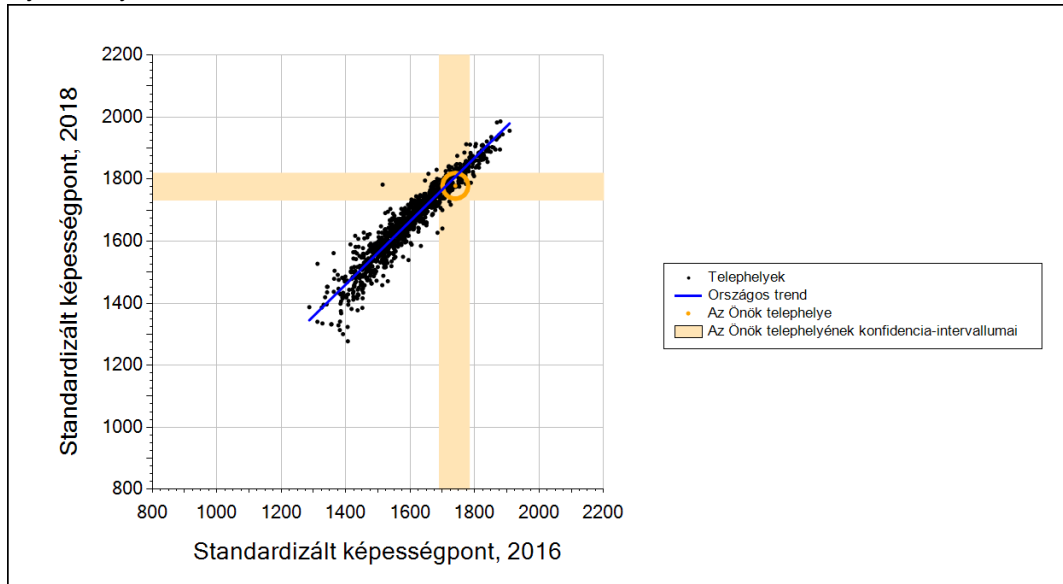
Az Önök telephelyén	0,794	(0,585;1,004)
Országosan	0,026	(0,020;0,030)
6 évfolyamos gimnáziumokban	0,819	(0,800;0,840)

* Csak azok a telephelyek szerepelnek az ábrákon, amelyeken legalább a diákok kétharmadára és legalább tíz tanulóra kiszámítható a CSH-index, és a CSH-indexszel rendelkező diákok átlaga belesik az összes diák képességátlagának konfidencia-intervallumába mindkét felmért terület esetében.

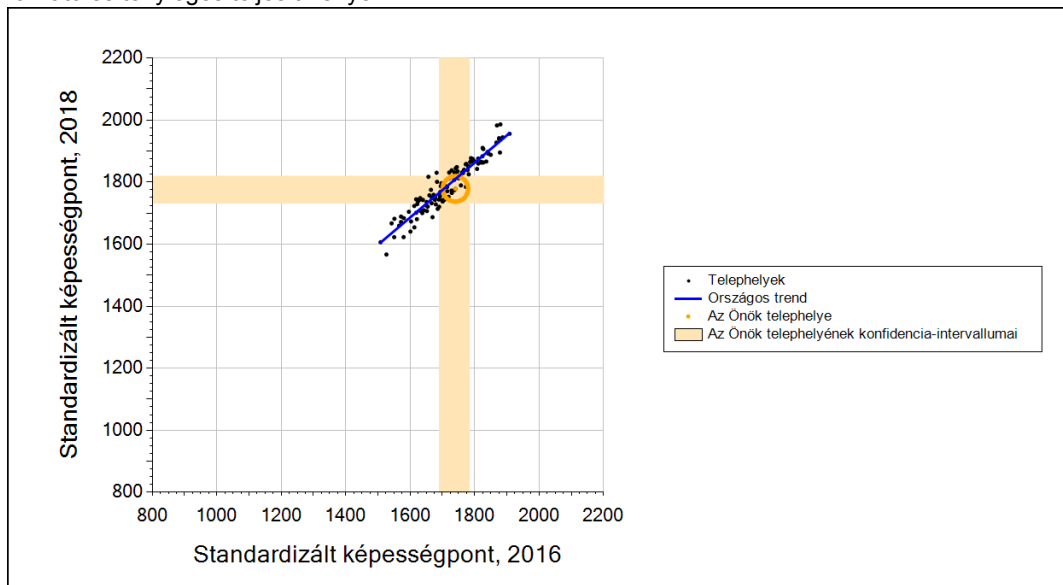
2b

Átlageredmény a tanulók korábbi eredményének tükrében*

A telephely tanulóinak a két évvel korábbi mérésben elért átlageredményük alapján várható és tényleges teljesítménye



A 6 évfolyamos gimnáziumi telephelyek tanulóinak a két évvel korábbi mérésben elért átlageredményük alapján várható és tényleges teljesítménye



Telephelyeik eredménye a regressziós becslés alapján várható eredmény tükrében

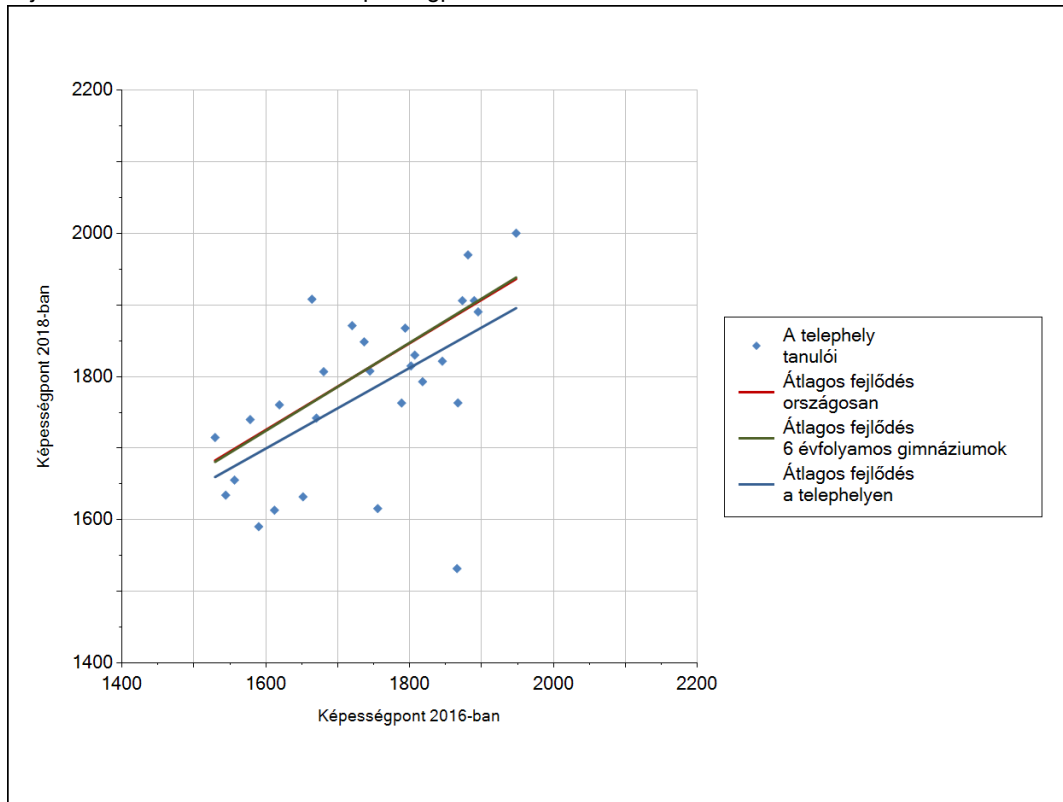
Telephelyük 2018-as eredménye	1779	(1733;1819)
Telephelyük tanulóinak 2016-os átlageredménye	1740	(1690;1784)
Várható eredmény az összes telephelyre illesztett regressziós egyenes alapján	1808	(a tényleges eredmény ettől nem különbözik szignifikánsan)
Várható eredmény a 6 évfolyamos gimnáziumi telephelyekre illesztett regressziós egyenes alapján	1810	(a tényleges eredmény ettől nem különbözik szignifikánsan)

* Csak azok a telephelyek szerepelnek az ábrán, amelyek esetében legalább a tanulók kétharmada és legalább tíz tanuló megírta a két évvel korábbi mérést, és amelyeken a korábbi eredménnyel rendelkező diákok e mérésbeli átlaga beleesik az összes diák e mérésben elért képességátlagának konfidencia-intervallumába mindkét területen.

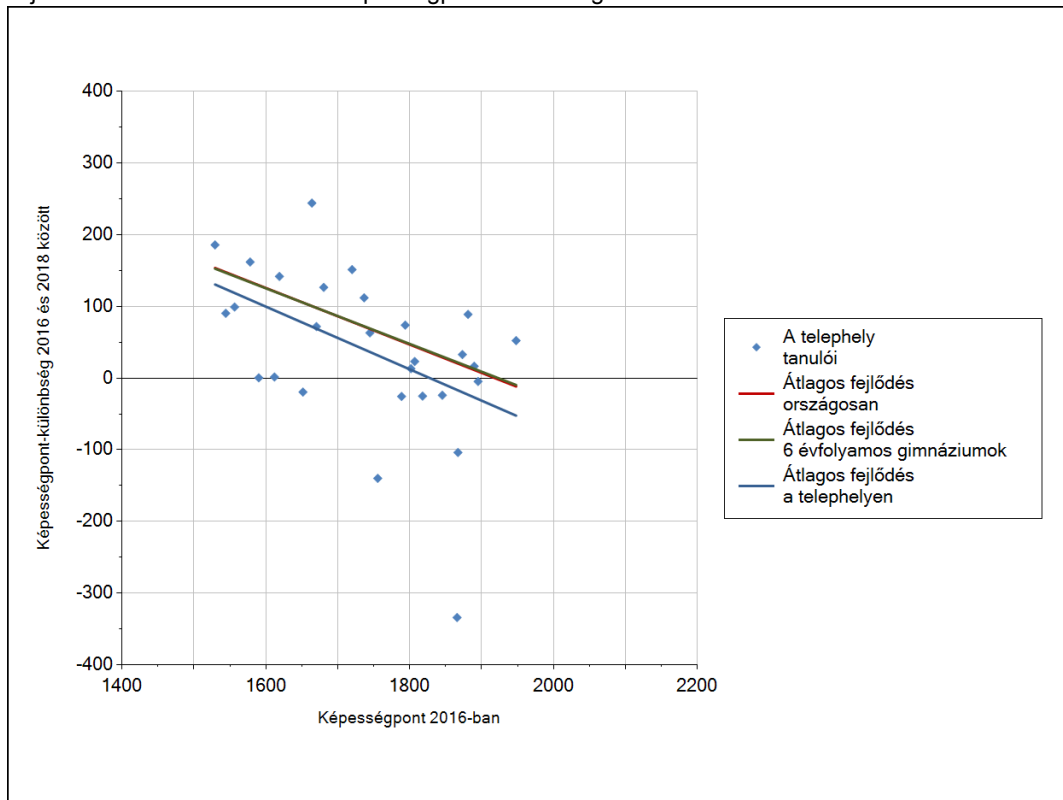
3a

A tanulók fejlődése a telephelyen

Fejlődés 2016 és 2018 között - képességpontok



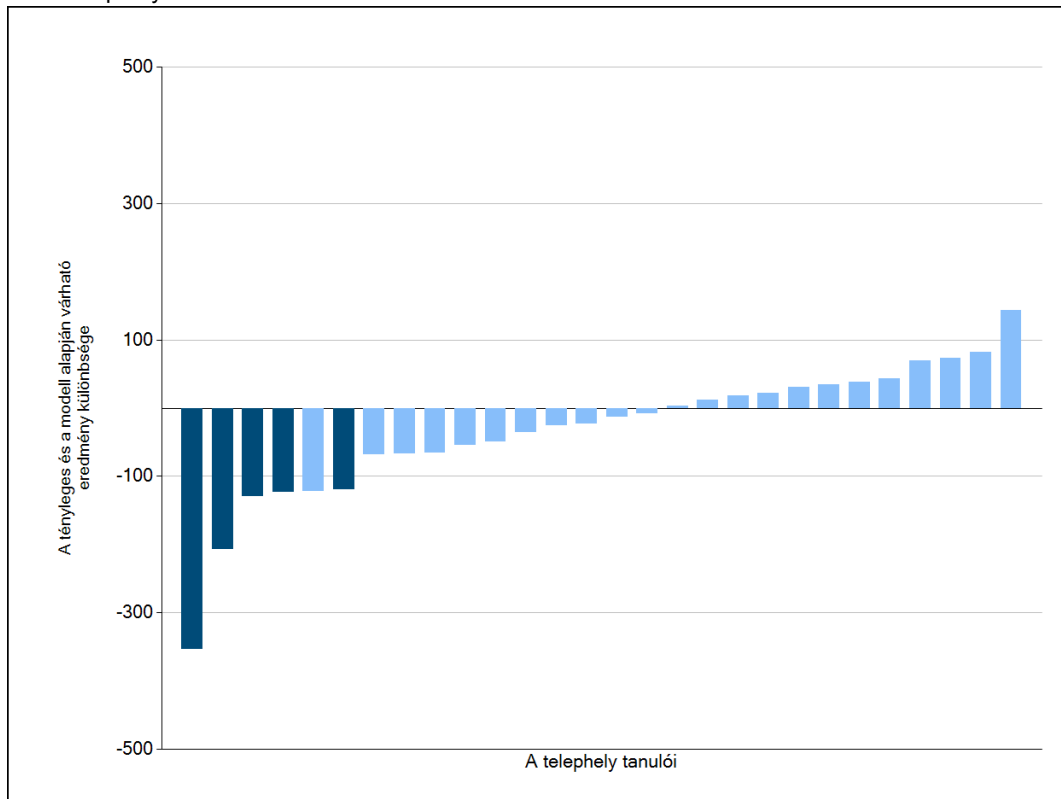
Fejlődés 2016 és 2018 között - képességpont-különbségek



3b

A tanulók egyéni fejlődése a komplex fejlődési modell alapján*

A tanulók tényleges eredménye és a komplex modell alapján becsült, várható eredménye közötti különbségek az Önök telephelyén



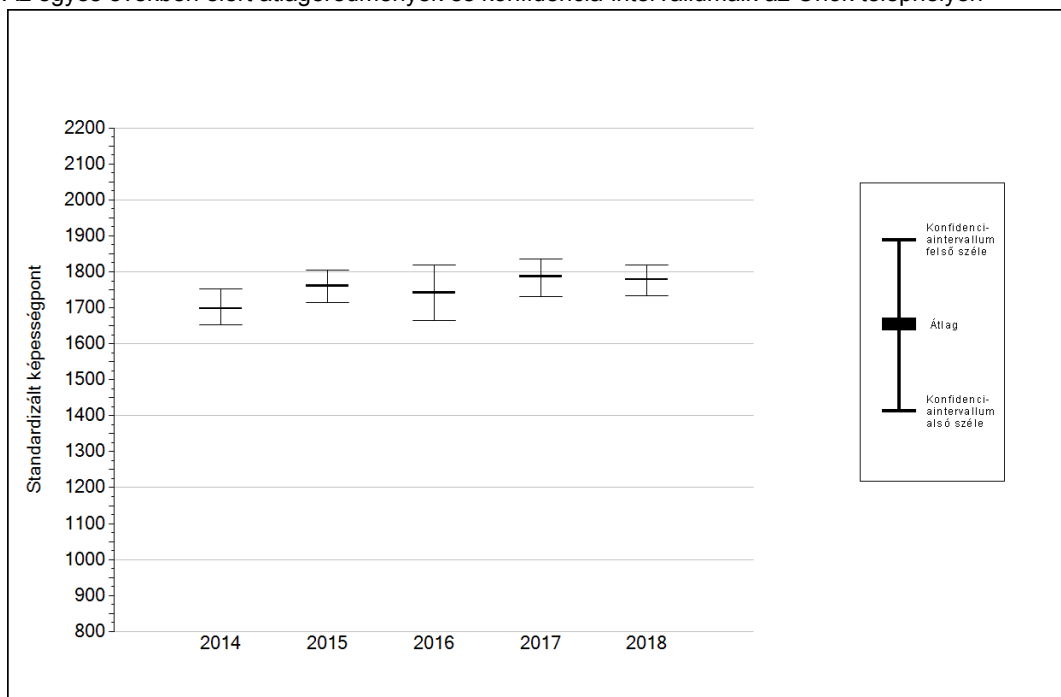
Sötétebb színnel jelöltük, ha a tanuló eredménye szignifikánsan különbözik a komplex fejlődési modell alapján várható eredménytől.

* A komplex fejlődési modellben a tanulók becsült, várható eredményének meghatározásakor a tanuló korábbi eredményei mellett a fejlődést befolyásoló egyéb tényezőket is figyelembe veszünk. Ilyenek pl. a szociális, gazdasági és kulturális háttérét mérő jellemzők, a tanuló neme, az osztály és a telephely tanulóinak két évvel korábbi átlageredménye, valamint a telephely alapvető jellemzői, mint a képzési forma és a település típusa. A becsült érték tehát azt jelképezi, hogy a hasonló családi háttérű, ugyanolyan nemű tanulók, akiknek két évvel korábbi eredménye hasonló volt, emellett 2018-ban hasonló osztályba és telephelyre jártak, átlagosan milyen eredményt értek el a 2018. évi felmérésben. A modellről bővebben az Útmutató a telephelyi jelentés ábráinak értelmezéséhez dokumentumban olvashatnak.

4a

Az átlageredmény alakulása a 10. évfolyamon

Az egyes években elért átlageredmények és konfidencia-intervallumaik az Önök telephelyén



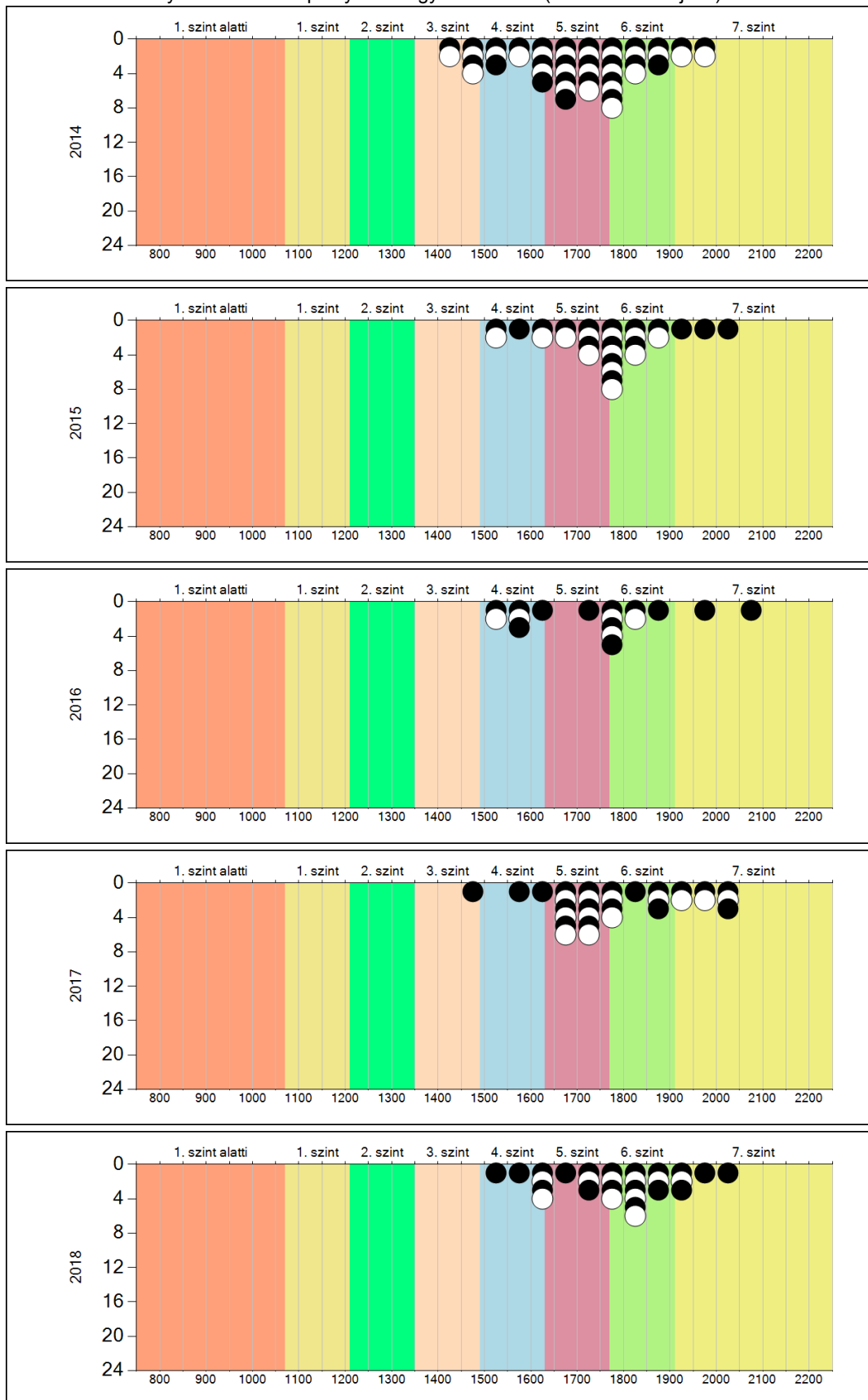
Év	Átlag (konf. int.)	A 2018. évi eredmény és a korábbi évek eredményei közötti különbség (konf.int.)
2018	1779 (1733;1819)	-
2017	1787 (1731;1835)	-9 (-84;72)
2016	1742 (1664;1818)	36 (-57;141)
2015	1760 (1715;1806)	18 (-57;93)
2014	1698 (1653;1752)	80 (-4;155)

- A 2018. évi eredmény szignifikánsan magasabb
- Nincs szignifikáns változás a 2018. évi eredményekben
- A 2018. évi eredmény szignifikánsan alacsonyabb

4b

A képességeloszlás alakulása a 10. évfolyamon

A tanulók eredményei az Önök telephelyén az egyes években (1 kör 1 tanulót jelöl)

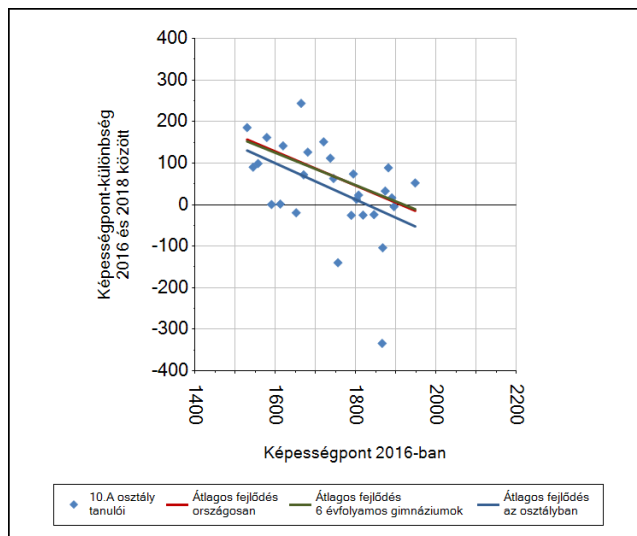
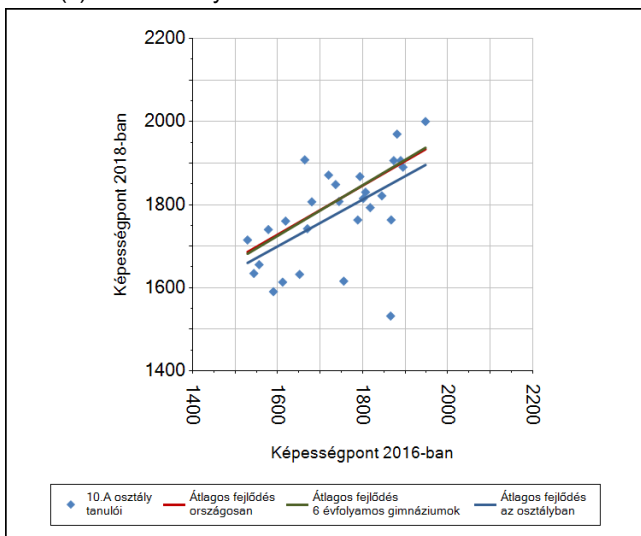


Szövegértés

6a

A tanulók fejlődése osztályonként

A(z) 10.A osztály tanulói



Szövegértés